

令和5年度 第69回

# 関東高等学校レスリング大会

令和5年6月3日(土)・4日(日)

熊谷スポーツ文化公園 彩の国くまがやドーム



大会サイト

主催 関東高等学校体育連盟 関東レスリング協会 埼玉県教育委員会  
主管 関東高等学校体育連盟レスリング専門部 埼玉県高等学校体育連盟  
埼玉県レスリング協会  
後援 (公財)日本レスリング協会 (公財)埼玉県スポーツ協会 熊谷市



## 全国高体連マーク



競技は力であり、進歩は技の錬磨にまつ、競技者はこれをつつむに明朗な精神をもってせねばならない。  
高体連マークを構成している三つのKは紅色によって浮き出され若人の情熱を示すドイツ語の頭文字をとったものである。

KRAFT 力  
KUNST 技  
KLARHEIT 明朗な精神

## 高 体 連 の 歌

作詞 増 田 文 雄  
作曲 小 松 清

混声と ♩ 104

*mf*

あ け ゆ く お お ぞ ら あ か ね の あ さ の ひ あ

*mf*

お ぐ こ こ ろ は さ や か に は れ て と

*f*

も に か た く み き ー た ー え ゆ く い

*f*

の ち は つ ら つ い き あ が る

*ff*

と も よ い ざ つ ど い な ん

*f*

こ う た い れ ん こ う た い れ ん わ れ ら わ か し

一、 あけゆく大空  
あかねの朝の陽  
仰ぐところは さやかに晴れて  
ともに肩組み 鍛えゆく  
生命はつらつ意気あがる  
友よいざ つどいなん  
高体連 高体連 われら若し

二、 さみどり 萌えたつ  
希望の この土  
しっかりと踏みしめ 大気に伸ばす  
この手 この脚 躍進の  
ちから溢れて 血はおどる  
友よいざ つどいなん  
高体連 高体連 われら若し

三、 世紀のひかりは  
野山に 波路に  
うた声たかく こだまとひびき  
たゆまぬ努力 技を練る  
行手ほまれの 花かおる  
友よいざ つどいなん  
高体連 高体連 われら若し

(昭和 32 年 7 月 15 日制定)

## 大会日程

6月2日（金）	11:00 ～ 15:00	受付
	14:00 ～ 15:00	審判クリニック
	15:00 ～ 16:00	監督会議
	16:00 ～ 17:00	審判会議
6月3日（土）	8:30 ～ 9:00	メディカル・計量
	10:15 ～	開会式
	10:30 ～	試合開始
6月4日（日）	8:30 ～ 9:00	メディカル・計量
	10:15 ～	試合開始

## 式典次第

### 開会式

- 1 開会宣言
- 2 国旗掲揚
- 3 優勝杯返還
- 4 大会会長挨拶
- 5 教育委員会挨拶
- 6 来賓紹介
- 7 競技上の注意
- 8 選手宣誓
- 9 閉式通告

### 閉会式

- 1 閉式通告
- 2 成績発表・表彰
- 3 講評・挨拶
- 4 閉会宣言



## 挨拶

埼玉県高等学校体育連盟  
会 長 白 倉 克 典

令和5年度第69回関東高等学校レスリング大会を関東各都県から多数の選手・監督並びに役員の皆様をお迎えし、盛大に開催できますことに深く感謝いたしますとともに、心より歓迎申し上げます。

本大会は、関東一都七県の精鋭が一堂に会し、関東王者の座をかけて競う伝統ある大会であり、心身ともに健全な高校生を育成する貴重な大会として、高等学校における体育・スポーツの発展に大きく貢献してまいりました。

これまでの3年間は、新型コロナウイルス感染症の影響により、中止や縮小を余儀なくされる場面もあり、関東大会に想いを馳せる選手・保護者、監督やコーチ、学校関係者の皆様には、辛い時期となったこともありました。

しかし、今年度につきましては、いよいよ多くの制限もなくなり、選手の皆さんが全力で試合に臨める環境を整えることができました。これまでの皆様方の御尽力と御協力には、あらためて感謝申し上げます。

さて、「2023 WORLD BASEBALL CLASSIC」において、日本代表チーム『侍ジャパン』が3大会ぶり3回目の優勝を果たしたことは記憶に新しことです。『侍ジャパン』の活躍は、観るものを魅了するとともに、大きな勇気や感動を与えてくれ、最後まで諦めずに夢に向かって挑戦することへの大切さを教えてくれました。

本大会に出場される選手の皆様は、これまでに地道な努力と練習を積み重ね、幾多の試練を乗り越え、各都県の熾烈な代表争いを勝ち上がってきた精鋭であります。各都県の代表として自信と誇りを持ち、フェアプレイの精神を胸に全力を出し切り、高校生アスリートとしてハイレベルな競技が展開されることを期待しております。

結びに、平素から労をいとわず、熱心に生徒の育成・指導に当たられた先生方や、選手を支えてこられた保護者の皆様には、日頃の御苦勞に対し深甚なる敬意を表します。さらには、本大会を開催するに当たり、御支援・御協力をいただきました関係の皆様に深く感謝申し上げますとともに、本大会の成功と選手の皆様の御健闘を心から御祈念申し上げます。





## あいさつ

埼玉県教育委員会

教育長 高田 直芳

歴史と自然に恵まれ、未来につながるレガシーを創造する、ここ彩の国埼玉県に、関東各都県から夢と希望に満ちあふれた高校生の皆さんをお迎えし、令和5年度第69回関東高等学校レスリング大会が開催されますことを、心からお喜び申し上げます。

選手の皆さん、長引くコロナ禍の中、強い意志と弛まぬ努力で部活動を継続し、目標に向かって前進してきた成果をいよいよ発揮する時がきました。

これまで、幾度となく困難に直面しながらも、仲間と共に手を取り合い、諦めることなく歩んで来られたことと思います。これまでの努力に深く敬意を表するとともに、関東各都県の代表として、この舞台に立つことができたことに対して、心よりお祝い申し上げます。是非とも、大会を支え応援してくれている方々への感謝の気持ちを忘れずに、これまで積み重ねてきた練習の成果を遺憾なく発揮してください。

本県では、令和5年3月に新たな「埼玉県スポーツ推進計画」を策定しました。「スポーツがはぐくむ 輝く埼玉」という基本理念を踏まえ、「すべての県民にスポーツを」、「多彩なスポーツの機会創出」、「県民に夢と希望を与える埼玉トップアスリートの輩出」、「社会におけるスポーツの力の発揮」という4つの目標の実現に向けて、体育・スポーツの普及・発展に取り組んでおります。

スポーツは、私たちに「楽しさ」「喜び」をもたらし、人生をより豊かにしてくれる存在であるとともに、心身の健康の保持増進をはじめ、共生社会の実現や青少年の健全育成、地域の活性化や環境への理解等、持続可能な社会に向けて必要不可欠なものです。こうしたスポーツの素晴らしさを実感しながら、勝敗を超えたスポーツの魅力を発信できる大会となることを期待しています。

結びに、本大会の開催に当たり、御尽力いただきました関係の皆様にも深く感謝するとともに、大会の成功と選手の皆さんの御健闘を心から祈念し、挨拶といたします。

## あいさつ



埼玉県高等学校体育連盟レスリング専門部  
部長 柴崎 隆史  
(埼玉県立和光高等学校 校長)

令和5年度第69回関東高等学校レスリング大会が、熊谷スポーツ文化公園彩の国くまがやドームにおいて開催できますことは、大きな喜びであり、関東一都七県の予選を勝ち抜いてきた精鋭の皆様を埼玉県高等学校体育連盟レスリング専門部として心から歓迎いたします。

新型コロナウイルス感染症が去る5月8日に感染症法上の5類感染症に移行されたことに伴い、学校現場でも「学校における新型コロナウイルス感染症に関する衛生管理マニュアル」が改定されました。今後は、基本的感染対策に取り組みつつも、制限が多かったこれまでよりも一層、部活動に取り組める環境が整ってきます。高校生が思う存分、部活動に力を入れることができることをうれしく思います。

選手の皆様におかれましては、日頃の練習の成果を十分に発揮し、悔いのない試合をしてください。部活動は、競技スポーツとして技を磨くだけでなく、人格形成を目指した人間教育の場でもあります。レスリングを通じて、心身を鍛え、何事にも全力で立ち向かうチャレンジ精神を身に付けてくれることを期待します。また、今大会を通じて、同じレスリングを志す者同士、多くの仲間と出会い、交流をし、絆を深めてください。これらが選手の皆様の人生の大きな財産となることと思います。

終わりに、平素より選手の御指導にあたられている各高等学校の先生方及び今大会の開催に御尽力、御協力をいただきました関係の皆様に敬意を表し、心より感謝申し上げますとともに、選手の皆さんの御健勝と御活躍を祈念してあいさついたします。

## あいさつ



関東高等学校体育連盟レスリング専門部

群馬県高等学校体育連盟レスリング専門部

部長 和田 安弘

(群馬県立館林商工高等学校長)

令和5年度第69回関東高等学校レスリング大会が、ここ埼玉県熊谷市、彩の国くまがやドームにおいて、関東1都7県の厳しい予選を勝ち抜いた精鋭を迎えて開催できますことをまずもって大変嬉しく思います。関東高等学校体育連盟レスリング専門部として、選手のみなさんを心から歓迎いたします。

さて、この大会は、日頃レスリング競技に励む選手のみなさんにとって目標としている大きな大会の一つです。全国的にもレベルの高いこの関東ブロックでは、インターハイの前哨戦と位置付けてもよいでしょう。

選手のみなさんは、チームワーク、ルールやマナーを守る意識を高めることに加え、これまでの厳しい練習によって鍛え上げた力を存分に発揮し、高校生らしくはつらつとした態度、闘志に満ちた心、そしてフェアプレーの精神で試合に臨んでください。また、この大会をとおして関東各地から集まった選手との交流を深め、多くの友情の輪を広げられるように願っております。

これまで選手をご指導いただきました指導者の皆様に敬意と感謝の意を表しますとともに、日々選手を支えてくださっているご家族の皆様に厚くお礼申し上げます。

本大会に参加する選手のみなさんは、熱戦をとおして心身ともに大きく成長することでしょう。みなさんの中から将来のオリンピック選手や世界選手権に力強く羽ばたいてくれる選手が現れることを期待しています。

結びに、本大会の開催に当たり会場をご提供いただきました地元埼玉県をはじめ、ご支援、ご協力をいただきました関係各位に感謝申し上げますとともに、選手のみなさんの健闘を祈念して、あいさつといたします。



# 大 会 役 員

名 誉 会 長	大野 元裕	高田 直芳				
大 会 会 長	臼倉 克典					
大会 副 会 長	石塚 貴久 柴崎 隆史	久保 浩 稲生 米蔵	上條 岳 和田 安弘	佐藤 智明	城川 雅士	
顧 問	中屋敷慎一 坂東 由紀 野原 晃 伊藤 政利 益子 雄行 松浪健四郎	小林 哲也 小林あゆみ 吉成 卓 秋山 克己 田山 東湖 栗田 敦	福田 勝美 首藤 敏元 中村 清志 奥秋 將史 大島 大和 下田正二郎	吉良 英敏 櫻井 雅彦 小俣 義一  金子 博	戸所 邦弘 島田 繁 坂本 聡志  小出日出夫	
参 与	青木 孝夫 久保 正美 松本 健 千葉 裕司 中里 和典 鈴木 猛 野崎 哲司	塩崎 豊 鯉沼 夏樹 福永 広明 菅 芳松 高橋 幸治 大崎 逸夫 参加各学校長	田中 邦典 関根 勉 鴻野 誠 石原 茂 古里 光弘 竹富 恒徳	松中 直司 古田 厚司  藤沢 信雄 高橋 功 皆川貢治郎	浪江 美穂 高田 佳朗  長島 偉之 猿田 充 本名隆一郎	
大会 委 員 長	鈴木 紀幸					
大会副委員長	高坂 拓也	井上 謙二	長井 保幸			
委 員	大松 武晴 猿橋 武司 清水 博之 早見 龍馬 谷川 幸絵	小村 純 木下 隆弘 本田原 明 長谷川真治 小林 永子	関口 衛 市川 貴章 鈴木 豊 長谷川記恵子	亀山 友宏  小原 康司 金崎正一郎	新井 知章  元木 康年 前田 頼夢	

# 競 技 役 員

競 技 委 員 長	高 坂 拓 也				
競 技 副 委 員 長	兼 井 雅 典 和 田 宗 法	齋 川 哲 克 平 井 満 生	長 井 保 幸	吉 田 雅 明	岩 崎 太 郎
総 務 委 員 長	金 崎 正 一 郎				
総 務 委 員	前 田 頼 夢	井 上 謙 二			
審 判 長	針 谷 豊				
副 審 判 長	渡 辺 洋 吉	本 田 貴 臣			
審 判 委 員 (兼計量委員)	古 里 愛 里 東 泉 恵 二 山 本 悟 村 井 将 晃 田 島 隆 史 山 縣 養 一 猿 田 充 本 田 原 明	入 江 和 久 齋 川 哲 克 清 水 真 理 子 鈴 木 俊 英 田 野 倉 翔 太 高 塚 紀 幸 保 坂 和 哉 田 岡 秀 規	河 原 崎 諒 青 木 強 金 子 将 士 前 川 直 之 齊 藤 潤 沼 田 隆 志 田 口 学 容 田 中 久 雄	谷 和 典 石 崎 克 増 谷 一 樹 白 石 涼 齋 藤 ほ の か 矢 後 匡 平 石 原 拓 郎 矢 動 丸 靖	増 谷 剛 渡 邊 大 田 口 光 成
計 量 委 員 長	金 崎 正 一 郎				
進 行 記 録 委 員 長	菅 原 和 哉				
進 行 記 録 委 員	金 崎 正 一 郎	鈴 木 豊			
式 典 委 員 長	金 崎 正 一 郎				
式 典 委 員	前 田 頼 夢	清 水 博 之			
会 場 委 員 長	前 田 頼 夢				
会 場 委 員	金 崎 正 一 郎	小 原 康 司			
救 護	上 田 幸 夫	太 田 暁 央	小 林 純 一		
宿 泊 ・ 弁 当	高 坂 拓 也	小 菅 雄 一 郎 (レイワ総合企画)			
補 助 員	花咲徳栄高等学校レスリング部員 埼玉栄中学校・高等学校レスリング部員				

## 令和5年度 第69回関東高等学校レスリング大会実施要項

- 1 主 催 関東高等学校体育連盟 関東レスリング協会 埼玉県教育委員会
- 2 主 管 関東高等学校体育連盟レスリング専門部 埼玉県高等学校体育連盟  
埼玉県レスリング協会
- 3 後 援 (公財) 日本レスリング協会 (公財) 埼玉県スポーツ協会 熊谷市
- 4 期 日 令和5年6月3日(土)・4日(日)
- 5 会 場 熊谷スポーツ文化公園彩の国くまがやドーム  
〒360-0004 埼玉県熊谷市上川上300 TEL 048-526-2004  
(最寄駅: JR熊谷駅 下車、徒歩50分)
- 6 日 程  
6月2日(金)  
受 付 11:00～15:00 くまがやドーム  
審判クリニック 14:00～15:00 同上  
監督会議 15:00～16:00 同上  
審判会議 16:00～17:00 同上  
  
6月3日(土)  
開 館 8:00～  
メディカル・計量 8:30～9:00 同上  
開 会 式 10:15～ 同上  
試合開始 10:30～  
  
6月4日(日)  
開 館 8:00～  
計 量 8:30～9:00 同上  
試合開始 10:30～  
閉 会 式 15:00～(予定) 同上 参加選手全員出席
- 7 競技規定  
(1) 競技方法 ①世界レスリング連盟ルールとし、一部特別ルールを適用する。  
②関東高等学校レスリング対戦方式とする。  
(2) 階 級 男子 ①フリー・グレコローマンスタイルとも次の8階級とする。  
【51kg・55kg・60kg・65kg・71kg・80kg・92kg・125kg】  
②選手はエントリー後の階級変更はできない。  
③51kg級は45kg以上、125kg級は92kgを超えていなければならない。  
女子 ①フリースタイルの7階級とする。  
【47kg・50kg・53kg・57kg・62kg・68kg・74kg】  
②選手はエントリー後の階級変更はできない。  
③47kg級は43kg以上、74kg級は68kgを超えていなければならない。  
(3) 参加制限 男子 ①各都県は1階級4名まで出場できる。(開催都県5名まで出場できる)  
②両スタイルのいずれかに、最低1名のエントリーをしなければならない。



③各スタイル・各階級に出場できる選手は1校1名とする。

女子 ①各高校は1階級2名まで出場できる。

(4) 計 量 選手は日本レスリング協会登録証を提示すること。

(5) 得 点 ①学校対抗戦の順位はフリースタイル各階級の入賞者の得点を合計し決定する。  
(男子のみ)

②各順位における得点は以下の通りとする。

1位(8点)・2位(5点)・3位(4点)4位(3点)・5位(2点)・6位(1点)

③同点の場合は、上位の入賞者数が多い学校を上位とする。

- 8 引率・監督 (1) 出場チームの選手は必ず引率責任者によって引率される。引率責任者は選手全ての行動に責任を負うものとする。
- (2) 引率責任者は、団体の場合は学校長が認める当該校の職員とする。個人の場合は学校長が認める学校の職員とする。また、校長から引率を委嘱された「部活動指導員」(学校教育法施行規則第78条の2に示された者)も可とする。但し、「部活動指導員」に引率を委嘱する校長は都県高体連会長に事前に届けること。
- (3) 監督・コーチ等は学校長が認める指導者とし、それが外部指導者の場合は傷害・賠償責任保険(スポーツ安全保険等)に必ず加入することを条件とする。但し、各都県による規程が定められ、引率・監督がこの基準より限定された範囲内であればその規程に従うことを原則とする。

- 9 参加資格 (1) 選手は学校教育法第1条に規定する高等学校(中等教育学校後期課程を含む)に在籍する生徒であること。ただし、休学中、留学中の生徒を除く。
- (2) 選手は各都県高等学校体育連盟加盟校の生徒で、当該競技専門部に登録し、当該競技要項により参加資格を得た者に限る。但し、各都県高体連に専門部が設置されていない種目については、加盟校の生徒であることとする。
- (3) 年齢は平成16年4月2日以降に生まれたものとする。但し、出場は同一競技3回までとし、同一学年での出場は1回限りとする。('出場'とは登録やエントリーではなく、試合の出場回数をさし、専門部が責任を持って調整・確認する。)
- (4) チーム編成において、全日制課程・定時制課程・通信制課程の生徒による混成は認めない。
- (5) 統廃合の対象となる学校については、統廃合完了前の2年間に限り合同チームによる大会の参加を認める。
- (6) 転校(転籍)後6ヶ月未満の者は参加を認めない。(外国人留学生もこれに準ずる。)但し、一家転住等やむを得ない場合は、各都県高等学校体育連盟会長の許可があればこの限りではない。
- (7) 出場する選手は、あらかじめ健康診断を受け、在学する学校長及び所属高等学校体育連盟会長の承認を必要とする。
- (8) 全国高等学校総合体育大会の予選を兼ねるものについては、(公財)全国高体連で定めたものによる。(女子種別のみ)
- (9) 関東高等学校体育大会参加資格の特例
- ア) 上記(1)及び(2)に定める生徒以外で、当該競技要項により大会参加資格を満たすと判断され、都県高等学校体育連盟が推薦した生徒について、別途定める規定に従い参加を認める。
- イ) 上記(3)の但し書きについては、学年の区分を設けない課程に所属する生徒の出場は、同一競技3回限りとする。

**【大会参加資格の別途に定める規定】**

- 1 学校教育法第72条、115条、124条及び134条の学校に在籍し、都県高等学校体育連盟の大会に参加を認められた生徒であること。
- 2 以下の条件を具備すること
  - (1) 大会参加を認める条件
    - ア. 関東高等学校体育連盟の目的を理解し、それを尊重すること。
    - イ. 参加を希望する専修学校及び各種学校にあつては、学齢、修業年限ともに高等学校と一致していること。また、連携校の生徒による混成は認めない。
    - ウ. 各学校にあつては、都県高等学校体育連盟の予選会から出場が認められ、関東大会への出場条件が満たされていること。
    - エ. 各学校にあつては、部活動が教育活動の一環として日常継続的に責任ある顧問教員の指導のもとに適切に行われており、活動時間等が高等学校に比べ著しく均衡を失することなく、運営が適切であること。
  - (2) 大会参加に際し守るべき条件
    - ア. 関東高等学校体育大会開催基準要項を厳守し、競技種目大会申し合わせ事項等に従うとともに、大会の円滑な運営に協力すること。
    - イ. 大会参加に際しては、万一の事故の発生に備えて傷害・賠償保険に加入しておくなど、万全の事故対策を講じておくこと。
    - ウ. 大会開催に要する経費については、応分の負担をすること。

(10) 関東高等学校体育大会参加制限〔外国人留学生出場枠について〕

- ア) 学校教育法第1条に規定する高等学校に卒業を目的として入学している生徒であること。
- イ) 在籍校が都県高体連に加盟していること。
- ウ) 年齢は、平成16年4月2日以降に生まれたものとする。
- エ) 短期留学生は除く。
- オ) 参加人数については、各学校、各スタイル1名以内とする。

10 参加申込み方法

- (1) 該当学校長の承認を得て、所定の様式により、定められた期限までに各都県専門委員長が一括して申込むこと。また、電子データでも下記宛に送付する。

【送り先】： 〒347-8502 埼玉県加須市花崎 519 花咲徳栄高等学校

TEL 0480-65-7181 FAX 0480-65-0778

E-mail saitamawrestling-h@outlook.jp

埼玉県高体連レスリング専門部 委員長 高坂拓也

- (2) 申込み締め切り 5月19日（金）必着

- (3) 参加料 1名 3,000円

- (4) 送金先

【振込金融機関先】： 埼玉りそな銀行 鷲宮支店

口座番号（普通）4122121

埼玉県レスリング大会 事務局

（サイタマケンレスリングタイカイ ジムキョク）

**\*各都県名を明記して振り込んで下さい。**

11 抽選方法

抽選は事前抽選とし、5月22日（月）16:00より花咲徳栄高校において実施する。

## 1 2 宿泊及び弁当申込み

- (1) 宿泊については下記旅行会社で受け付けます。

宿泊費は1泊3食【税込み】

※A:13,200円 B:12,100円 C:11,000円

以上から希望順を添えてメールまたはFAXで所定の様式にて申し込むこととする。

株式会社レイワ総合企画 担当：小菅 雄一郎

〒338-0002 埼玉県さいたま市中央区下落合 2-12-9

TEL：048-824-1008 FAX：048-824-6338 mail：moushikomi@reiwakikaku.jp

※宿泊先は、後日宿泊決定通知とともにご案内いたします。

- (2) 2泊3日を原則とする。

- (3) 宿泊費の支払いについては、5月31日（水）までに指定口座に振り込んでください。

(別紙宿泊要項のとおり)

## 1 3 表彰

- (1) フリースタイル

①学校対抗戦の1位～6位までの学校に賞状を授与する。

②学校対抗戦の1位の学校には、優勝旗と盾を授与する。(持ち回り)

③個人対抗戦の1位～6位までの個人に賞状を授与する。

④個人対抗戦の1位～3位までの選手にはメダルを授与する。

- (2) グレコローマンスタイル

1位～3位までの個人に賞状とメダルを授与する。

- (3) 女子

1位～3位までの個人に賞状とメダルを授与する。

- (4) 各スタイル1名ずつの優秀選手に対して、トロフィーを授与する。

## 1 4 連絡事項

- (1) 競技中の疾病、傷害などの応急処置は主催者側で行うが、その後の責任は負わない。

なお、参加選手は健康保険証を持参すること。

- (2) 宿舎から会場までの交通費は、1日1,000円程度必要です。

- (3) 個人情報の取り扱いに関して大会参加に際して提供される個人情報は、本大会活動に利用するものとし、これ以外の目的に利用することはありません。(詳しくは、「関東高等学校体育大会における個人情報及び肖像権に関わる取り扱いについて」を参照して下さい。)

- (4) 本大会の女子第1位～第4位の選手は、「北海道総体 2023 令和5年度全国高等学校総合体育大会 三笠宮賜牌第70回全国高等学校レスリング選手権大会 女子個人対抗戦」に出場する。

なお、詳細については、全国大会要項の「参加制限」に準じ、関東高体連レスリング専門部理事会で審議し、決定する。



# 関東高等学校体育大会における個人情報 及び肖像権にかかわる取り扱いについて

## 関東高等学校体育連盟

関東高等学校体育連盟は、大会参加申込書等を通じて取得される個人情報及び肖像権の取り扱いに関して以下のとおり対応します。

### 1 参加申込書に記載された個人情報の取り扱い

- (1) 大会プログラムに掲載します。
- (2) 競技会場内でアナウンス等により紹介されることがあります。
- (3) 競技会場内外の掲示板等に掲載されることがあります。

### 2 競技結果（記録）等の取り扱い

- (1) 開催都県各種目専門部の報道・記録係を通じて公開されます。
- (2) 認められた報道機関等により、新聞・雑誌及び関連ホームページ等で公開されることがあります。
- (3) 大会プログラム掲載の個人情報とともに、大会本部が作成する大会報告書（以下「報告書」という。）に掲載されます。
- (4) 新記録、優勝及び上位入賞結果（記録）等は、次年度以降の大会プログラムに掲載されることがあります。

### 3 肖像権に関する取り扱い

- (1) 認められた報道機関等が撮影した写真が、新聞・雑誌・報告書及び関連ホームページ等で公開されることがあります。
- (2) 認められた報道機関等が撮影した映像が中継または録画放映されることがあります。また、DVD等に編集され、配布されることがあります。
- (3) このほか、関東高等学校体育連盟の許可にもとづき、記念写真等が販売されることがあります。

### 4 開催都県各専門部としての対応について

- (1) 取得した個人情報を上記利用目的以外に使用することはありません。
- (2) 参加申込書の提出により、上記の取り扱いに関するご承諾をいただいたものとして、対応させていただきます。
- (3) 個人情報等の掲載または公開等に関してのご質問は、関東高等学校体育連盟事務局または大会を開催する各都県高等学校体育連盟まで御連絡ください。

#### 連絡先・問い合わせ先

関東高等学校体育連盟 事務局（栃木県）	028-612-5290
群馬県高等学校体育連盟	027-224-5046
山梨県高等学校体育連盟	055-287-8862
埼玉県高等学校体育連盟	048-822-6792
神奈川県高等学校体育連盟	045-311-8817
千葉県高等学校体育連盟	043-252-1691
茨城県高等学校体育連盟	029-300-5012
東京都高等学校体育連盟	03-5320-7470

計量およびウォーミングアップ時程について

6月3日（土）：第1日目

計量時間	第1マット	第2マット	第3マット	第4マット
8:30 ～ 9:00	F51kg級 F55kg級 F60kg級 F65kg級	F71kg級 F80kg級 F92kg級 F125kg級 G51kg級 G55kg級	G60kg級 G65kg級 G71kg級 G80kg級 G92kg級 G125kg級	W 全階級 <small>※ 74kg級の計量は行いません</small>
消毒作業				

ウォーミングアップ	第1マット	第2マット	第3マット	第4マット
9:15～9:35	群馬県	栃木県	茨城県	山梨県
ウォーミングアップ	第1マット	第2マット	第3マット	第4マット
9:40～10:00	東京都	神奈川県	千葉県	埼玉県
消毒作業・準備				

10:15 開始式

10:30 試合開始

6月4日（日）：第2日目

計量時間	第1マット	第2マット	第3マット	第4マット
8:30 ～ 9:00	F51kg級 F55kg級 F60kg級 F65kg級	F71kg級 F80kg級 F92kg級 F125kg級 G51kg級 G55kg級	G60kg級 G65kg級 G71kg級 G80kg級 G92kg級 G125kg級	W 全階級

ウォーミングアップ	第1マット	第2マット	第3マット	第4マット
9:20～9:45	東京都	神奈川県	千葉県	埼玉県
ウォーミングアップ	第1マット	第2マット	第3マット	第4マット
9:50～10:15	群馬県	栃木県	茨城県	山梨県
消毒作業・準備				

10:30 試合開始

## 試合進行予定表

第2日目 (6月4日)

試合番号は最大数で見積もっています。勝ち上がりによって欠番が生じることがあります。



# フリースタイル 51 kg級

No	氏名	所属	都県	第1日目		第2日目	
				1 回戦	準々決勝	準決勝	決勝
1	秋山 朱音	京葉工業	千葉県				
2	鈴木 緋真	足利工業	栃木県		1-29		
3	坂本 広	自由ヶ丘学園	東京都	1-1			
4	古市 大翔	日本体育大学柏	千葉県			1-48	
5	本田原 翔	鹿島学園	茨城県	1-2			
6	野口 秀矩	磯子工業	神奈川県		1-30		
7	原口 碧都	館林	群馬県	1-3			
8	永井 舜喜	埼玉栄	埼玉県				
9	佐々木 陽琉	足利大学附属	栃木県	1-4			
10	小堀 真之助	日本大学藤沢	神奈川県		1-31		
11	深澤 遼弥	甲府城西	山梨県	1-5			
12	川島 倫太郎	大泉	群馬県			1-49	
13	西澤 正喜	土浦日本大学	茨城県	1-6			
14	森田 結人	花咲徳栄	埼玉県		1-32		
15	古賀 大翔	横浜修悠館	神奈川県	1-7			

No	氏名	所属	都県	第2日目		
				敗者復活 1	敗者復活 2	3 位決定戦
				1-1		
					1-15	
				1-2		
					1-16	

No	氏名	所属	都県	5 位決定戦

# フリースタイル 55 kg級

No	氏名	所属	都県	第1日目				第2日目
				1 回戦	2 回戦	準々決勝	準決勝	決勝
1	相原 嶺真	農林	山梨県					
2	貴船 武人	自由ヶ丘学園	東京都		2-14			
3	菅原 大志	慶應義塾	神奈川県				2-30	
4	山口 想成	館林	群馬県	2-1				
5	山本 大雅	日本大学藤沢	神奈川県		2-15			
6	横山 桔平	韮崎工業	山梨県				2-48	
7	尾嶋 優太	宇都宮商業	栃木県		2-16			
8	小山 和哉	大泉	群馬県			2-31		
9	大森 柊	大洗	茨城県		2-17			
10	與那城 一輝	足利大学附属	栃木県					
11	戸邊 旺輝	野田中央	千葉県		2-18			
12	片岡 大河	日本体育大学柏	千葉県			2-32		
13	羽當 人樹	鹿島学園	茨城県		2-19			
14	中田 憲伸	土浦日本大学	茨城県				2-49	
15	大脊戸 逞斗	花咲徳栄	埼玉県		2-20			
16	塚本 皓太	四街道	千葉県	2-2				
17	大久保 暁人	文化学園大学杉並	東京都			2-33		
18	溝辺 涼	横浜修悠館	神奈川県		2-21			

第2日目								
No	氏名	所属	都県	敗者復活 1	敗者復活 2	敗者復活 3	3 位決定戦	
				2-1				
					2-4			
						2-14		
				2-2				
					2-5			
						2-15		

No	氏名	所属	都県	5 位決定戦

# フリースタイル 60 kg級

No	氏名	所属	都県	第1日目				第2日目
				1 回戦	2 回戦	準々決勝	準決勝	決勝
1	皆藤 大輝	大洗	茨城県					
2	小林 楓駕	館林	群馬県		3-18			
3	星野 歩汰	大泉	群馬県			3-28		
4	永井 陸斗	花咲徳栄	埼玉県	3-1				
5	北出 幸也	日本体育大学柏	千葉県		3-19		3-47	
6	川路 悠介	日本工業大学駒場	東京都					
7	栗田 陸	四街道	千葉県		3-20			
8	吉田 アリヤ	帝京	東京都			3-29		
9	澤村 翔太	馬頭	栃木県		3-21			
10	松下 侑央	宇都宮商業	栃木県					
11	助川 遼成	土浦日本大学	茨城県		3-22			
12	原田 明香	足利大学附属	栃木県			3-30		
13	鈴木 太士	藤代紫水	茨城県	3-2				
14	平嶋 空	甲府城西	山梨県		3-23			
15	坂本 輪	自由ヶ丘学園	東京都				3-48	
16	伊東 秀斗	農林	山梨県		3-24			
17	佐々木 大貴	横浜修悠館	神奈川県	3-3		3-31		
18	村松 大輝	向上	神奈川県					
19	前田 悟助	磯子工業	神奈川県		3-25			

No	氏名	所属	都県	第2日目			
				敗者復活 1	敗者復活 2	敗者復活 3	3 位決定戦
				3-3			
					3-13		
						3-23	
				3-4			
					3-14		
						3-24	

No	氏名	所属	都県	5 位決定戦

# フリースタイル 65 kg級

No	氏名	所属	都県	第1日目		第2日目	
				1 回戦	準々決勝	準決勝	決勝
1	細田 宗史	京葉工業	千葉県				
2	大関 勁心	足利大学附属	栃木県		4-1		
3	内田 怜児	埼玉栄	埼玉県			4-23	
4	三宅 健太	鹿島学園	茨城県		4-2		
5	川端 健太	館林	群馬県			4-44	
6	高山 海斗	磯子工業	神奈川県		4-3		
7	市川 大貴	大泉	群馬県			4-24	
8	日向 翔悟	土浦日本大学	茨城県		4-4		
9	大津 虎白	甲府城西	山梨県				
10	檜山 漣	霞ヶ浦	茨城県		4-5		
11	仁木 武流	花咲徳栄	埼玉県			4-25	
12	松永 佳也	自由ヶ丘学園	東京都		4-6		
13	水野 泰雅	宇都宮商業	栃木県			4-45	
14	ガレダギ 敬一	帝京	東京都		4-7		
15	吉岡 勇太郎	横浜修悠館	神奈川県			4-26	
16	古市 一翔	日本体育大学柏	千葉県		4-8		

第2日目							
No	氏名	所属	都県	敗者復活 1 敗者復活 2 3 位決定戦			
				4-3			
					4-9		
				4-4			
					4-10		

No	氏名	所属	都県	5 位決定戦

# フリースタイル 71 kg級

No	氏名	所属	都県	第1日目		第2日目	
				1 回戦	準々決勝	準決勝	決勝
1	高林 心温	日本体育大学柏	千葉県				
2	矢崎 悠真	東洋大学附属牛久	茨城県		1-33		
3	吉野 飛来	埼玉栄	埼玉県	1-8			
4	永池 将暉	磯子工業	神奈川県			1-50	
5	三島 大河	土浦日本大学	茨城県	1-9			
6	本橋 矢大	足利大学附属	栃木県		1-34		
7	宮崎 泰雅	京葉工業	千葉県	1-10			
8	北井 涼都	韮崎工業	山梨県				
9	小嶋 啓斗	鹿島学園	茨城県	1-11			
10	山口 叶太	自由ヶ丘学園	東京都		1-35		
11	須田 涼太	農林	山梨県	1-12			
12	加藤 航平	市立太田	群馬県			1-51	
13	角田 諒	花咲徳栄	埼玉県	1-13			
14	モハマド ジャファー	佐倉西	千葉県		1-36		
15	篠田 昂	向上	神奈川県	1-14			

No	氏名	所属	都県	第2日目		
				敗者復活 1	敗者復活 2	3 位決定戦
				1-3		
					1-17	
				1-4		
					1-18	
No	氏名	所属	都県	5 位決定戦		

# フリースタイル 80 kg級

No	氏名	所属	都県	第1日目				第2日目
				1 回戦	2 回戦	準々決勝	準決勝	決勝
1	高橋 正親	花咲徳栄	埼玉県					
2	野村 藍士	磯子工業	神奈川県		2-22			
3	河原木 隆太	大洗	茨城県			2-34		
4	石坂 陽典	日本体育大学柏	千葉県	2-3				
5	小川 滉	自由ヶ丘学園	東京都		2-23			
6	石原 蒼一郎	八千代松陰	千葉県				2-50	
7	金子 日向	鹿島学園	茨城県		2-24			
8	森本 喜翔	横浜修悠館	神奈川県			2-35		
9	花岡 速斗	都立第三商業	東京都		2-25			
10	岡澤 ナツラ	慶應義塾	神奈川県					
11	前川 龍之介	韮崎工業	山梨県		2-26			
12	平澤 空良	足利工業	栃木県			2-36		
13	秋山 颯陽	甲府城西	山梨県		2-27			
14	和田 滉二郎	館林	群馬県				2-51	
15	植原 優真	埼玉栄	埼玉県		2-28			
16	小野 悟治	京葉工業	千葉県			2-37		
17	大塚 煌征	霞ヶ浦	茨城県		2-29			

				第2日目			
No	氏名	所属	都県	敗者復活 1	敗者復活 2	敗者復活 3	3 位決定戦

				2-3			
					2-6		
						2-16	
				2-7			
						2-17	

No	氏名	所属	都県	5 位決定戦



# フリースタイル 92 kg級

No	氏名	所属	都県	第1日目		第2日目	
				1 回戦	準々決勝	準決勝	決勝
1	リボウィッツ 和青	自由ヶ丘学園	東京都				
2	川又 漣	大洗	茨城県		3-32		
3	瀬能 大晴	花咲徳栄	埼玉県	3-4			
4	金澤 空大	日本体育大学柏	千葉県			3-49	
5	石井 大輝	京葉工業	千葉県	3-5			
6	樋川 友暖	韮崎工業	山梨県		3-33		
7	石 智勇	四街道	千葉県	3-6			
8	岩崎 悠佑	足利工業	栃木県				
9	塩田 敦也	館林	群馬県		3-34		
10	箱石 彪宇	鹿島学園	茨城県	3-7			
11	渡慶次 優眞	向上	神奈川県			3-50	
12	櫻井 凧木	館林商工	群馬県	3-8			
13	石井 裕樹	富岡実業	群馬県		3-35		

第2日目			
No	氏名	所属	都県

	3-5		
		3-15	
	3-6		
		3-16	

No	氏名	所属	都県	5 位決定戦
----	----	----	----	--------


# フリースタイル 125 kg級

予選A組

第1日目

No	氏名	所属	都県	1 回戦				2 回戦				3 回戦				合計		
				相手	勝点	記号	勝数	相手	勝点	記号	勝数	相手	勝点	記号	勝数	勝点	勝数	予選順位
				試合番号	得点	試合時間		試合番号	得点	試合時間		試合番号	得点	試合時間		得点		
1	キセカ 龍人	大洗	茨城県	4				5										
				4-9				4-29										
4	森本 空	甲府城西	山梨県	1								5						
				4-9								4-46						
5	阿部 天臥	足利大学附属	栃木県					1				4						
								4-29				4-46						

予選B組

第1日目

No	氏名	所属	都県	1 回戦				2 回戦				3 回戦				合計		
				相手	勝点	記号	勝数	相手	勝点	記号	勝数	相手	勝点	記号	勝数	勝点	勝数	予選順位
				試合番号	得点	試合時間		試合番号	得点	試合時間		試合番号	得点	試合時間		得点		
2	山崎 匠汰	富岡実業	群馬県	3				6				7						
				4-10				4-30				4-48						
3	上西 エリキ	館林	群馬県	2				7				6						
				4-10				4-31				4-47						
6	藤田 宝星	花咲徳栄	埼玉県	7				2				3						
				4-11				4-30				4-47						
7	高 鳳海	京葉工業	千葉県	6				3				2						
				4-11				4-31				4-48						

決勝トーナメント

第2日目

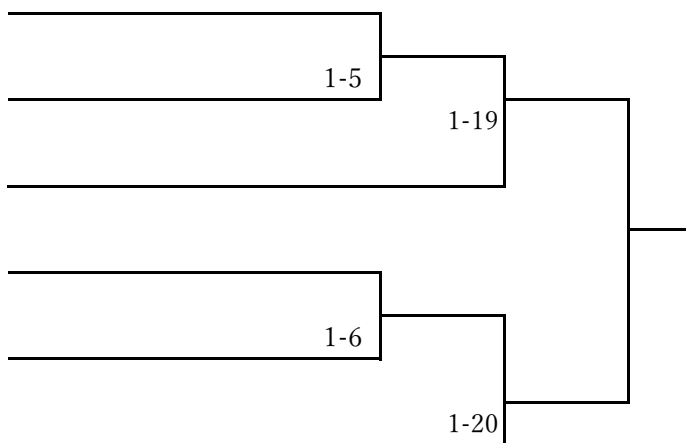
No	氏名	所属	都県	準決勝	決勝	3 位決定戦
A1位						
B2位				4-17		
B1位						5 位決定戦
A2位				4-18		

# グレコローマンスタイル 51 kg級

No	氏名	所属	都県	第1日目		第2日目	
				1 回戦	準々決勝	準決勝	決勝



No	氏名	所属	都県	第2日目		
				敗者復活 1	敗者復活 2	3 位決定戦



グレコローマンスタイル 55 kg級

No	氏名	所属	都県	第1日目			第2日目
				1 回戦	準々決勝	準決勝	決勝
1	磯貝 堅心	富岡実業	群馬県	2-38	2-52		
2	神長 実月	馬頭	栃木県				
3	矢巻 空	農林	山梨県				
4	松本 悠	埼玉栄	埼玉県				
5	廣田 雄介	花咲徳栄	埼玉県				
6	梶原 一平	土浦日本大学	茨城県	2-39	2-53		
7	廣橋 悠貴	文化学園大学杉並	東京都				
8	栗原 祐亮	市立太田	群馬県	2-40	2-53		
9	鈴木 大翔	磯子工業	神奈川県				
10	小川 栖弥	足利大学附属	栃木県				
11	高橋 柊生	韭崎工業	山梨県	2-8	2-41		
12	大森 一輝	東京実業	東京都				
13	里中 飛雅	日本体育大学柏	千葉県				

[illegible]

グレコローマンスタイル 60 kg級

No	氏名	所属	都県	第1日目			第2日目
				1 回戦	準々決勝	準決勝	決勝

順位	選手名	所属校	出身県
1	杉本 壮汰	足利大学附属	栃木県
2	丸田 龍平	埼玉栄	埼玉県
3	八隅 士和	自由ヶ丘学園	東京都
4	後藤 啓介	四街道	千葉県
5	飯野 雄大	野田中央	千葉県
6	戸邊 昇輝	花咲徳栄	埼玉県
7	石塚 佑慎	市立太田	群馬県
8	小島 健太	富岡実業	群馬県
9	パチスタ フェリッペ	農林	山梨県
10	中村 真翔	韮崎工業	山梨県
11	林 玉樹	横浜修悠館	神奈川県
12	内田 将護	鹿島学園	茨城県

No 氏名 所属 都県 第2日目 敗者復活1 敗者復活2 3位決定戦

# グレコローマンスタイル 65 kg級

No	氏名	所属	都県	第1日目			第2日目	
				1 回戦	準々決勝	準決勝	決勝	
1	吉田 煌	花咲徳栄	埼玉県	4-32				
2	鈴木 飛来	韮崎工業	山梨県					
3	安威 永太郎	文化学園大学杉並	東京都	4-12				
4	岡崎 蒼翔	埼玉栄	埼玉県	4-49				
5	竹内 健太郎	日本大学藤沢	神奈川県					4-13
6	菅野 煌大	帝京	東京都	4-33				
7	田中 陸	日本体育大学柏	千葉県					4-14
8	加藤 龍輝	野田中央	千葉県	4-15				
9	眞塩 悠	前橋西	群馬県					4-15
10	坂上 翔琉	館林	群馬県	4-34				
11	石上 拓実	横浜修悠館	神奈川県					4-16
12	佐野 圭悟	農林	山梨県	4-50				
13	神長 結月	馬頭	栃木県					4-17
14	大谷 哉斗	霞ヶ浦	茨城県	4-35				
15	飯島 聖愛	甲府城西	山梨県					4-18

No	氏名	所属	都県	第2日目		
				敗者復活 1	敗者復活 2	3 位決定戦
				4-11		4-19
				4-12		4-20



# グレコローマンスタイル 71 kg級

No	氏名	所属	都県	第1日目		第2日目	
				1 回戦	準々決勝	準決勝	決勝

1	荻野 大河	埼玉栄	埼玉県				
2	小川 玄毅	横浜修悠館	神奈川県		1-41		
3	岡山 章太郎	韮崎工業	山梨県	1-20			
4	浅川 健太郎	富岡実業	群馬県			1-54	
5	清水 大夢	甲府城西	山梨県	1-21			
6	磯木 雄太	花咲徳栄	埼玉県		1-42		
7	山澤 潤也	東京実業	東京都	1-22			
8	松澤 快	土浦日本大学	茨城県				
9	苔米地 勘太	館林	群馬県	1-23			
10	加藤 源大	日本体育大学柏	千葉県		1-43		
11	大田 譲	日本大学藤沢	神奈川県	1-24			
12	秋保 大地	文化学園大学杉並	東京都			1-55	
13	二宮 慎太郎	大泉	群馬県	1-25			
14	山一 友聖	自由ヶ丘学園	東京都		1-44		

No	氏名	所属	都県	第2日目		
				敗者復活 1	敗者復活 2	3 位決定戦

				1-7		
					1-21	
				1-8		
					1-22	

# グレコローマンスタイル 80 kg級

No	氏名	所属	都県	第1日目		第2日目	
				1 回戦	準々決勝	準決勝	決勝

1	福井 大翔	埼玉栄	埼玉県				
2	鳥居 輪太郎	前橋育英	群馬県		2-42		
3	里村 愛徳	葦崎工業	山梨県	2-9			
4	木崎 駿斗	足利大学附属	栃木県			2-54	
5	バナヤド ミイク デニエル トーレス	館林商工	群馬県	2-10			
6	西原 丈陽	館林	群馬県		2-43		
7	北村 龍冴	甲府城西	山梨県	2-11			
8	河野 功多朗	花咲徳栄	埼玉県				
9	太田 瑛斗	日本工業大学駒場	東京都		2-44		
10	大岡 右京	磯子工業	神奈川県	2-12			
11	小野寺 輝	土浦日本大学	茨城県			2-55	
12	五十嵐 春希	日本体育大学柏	千葉県	2-13			
13	積木 駿哉	東京実業	東京都		2-45		

No	氏名	所属	都県	第2日目		
				敗者復活 1	敗者復活 2	3 位決定戦

				2-10		
					2-20	
				2-11		
					2-21	

# グレコローマンスタイル 92 kg級

No	氏名	所属	都県	第1日目			第2日目
				1 回戦	準々決勝	準決勝	決勝

1	山口 晃大	磯子工業	神奈川県				
2	横尾 恒人	前橋西	群馬県		3-40		
3	渡辺 瑞希	農林	山梨県		3-13		
4	宇都宮 快斗	埼玉栄	埼玉県			3-53	
5	福島 煌天	足利大学附属	栃木県		3-41		
6	石井 駿匠	向上	神奈川県				
7	村野 太紀	土浦日本大学	茨城県		3-42		
8	甲斐 武蔵	韮崎工業	山梨県			3-54	
9	大井 悠暉	関宿	千葉県		3-14		
10	伊藤 瑠斗	釜利谷	神奈川県		3-43		

No	氏名	所属	都県	第2日目		
				敗者復活 1	敗者復活 2	3 位決定戦

				3-9		
					3-19	
				3-10		
					3-20	



女子 47 kg級

第1日目

[illegible]

女子 50 kg級

予選A組

第1日目

No	氏名	所属	都県	1 回戦				2 回戦				3 回戦				合計		
				相手	勝点	記号	勝数	相手	勝点	記号	勝数	相手	勝点	記号	勝数	勝点	勝数	予選順位
				試合番号	得点	試合時間		試合番号	得点	試合時間		試合番号	得点	試合時間		得点		
1	横尾 瑠衣	西邑楽	群馬県	4				5										
				1-26				1-45										
4	小川 舞	自由ヶ丘学園	東京都	1								5						
				1-26								1-56						
5	高橋 美月	関宿	千葉県					1				4						
								1-45				1-56						

予選B組

第1日目

No	氏名	所属	都県	1 回戦				2 回戦				3 回戦				合計		
				相手	勝点	記号	勝数	相手	勝点	記号	勝数	相手	勝点	記号	勝数	勝点	勝数	予選順位
				試合番号	得点	試合時間		試合番号	得点	試合時間		試合番号	得点	試合時間		得点		
2	関戸 香梨奈	自由ヶ丘学園	東京都	3				6				7						
				1-27				1-46				1-58						
3	鈴木 彩加	安部学院	東京都	2				7				6						
				1-27				1-47				1-57						
6	唐谷 里緒	安部学院	東京都	7				2				3						
				1-28				1-46				1-57						
7	西田 リサ	文化学園大学杉並	東京都	6				3				2						
				1-28				1-47				1-58						

決勝トーナメント

第2日目

No	氏名	所属	都県	準決勝	決勝	3 位決定戦
A1位						
B2位				1-9		
B1位						
A2位				1-10		



# 女子 53 kg級

No	氏名	所属	都県	第1日目		第2日目	
				1 回戦	準々決勝	準決勝	決勝
1	尾西 桜	埼玉栄	埼玉県				
2	青山 成実	日本体育大学桜華	東京都		4-40		
3	黒澤 真汐	磯子工業	神奈川県		4-19		
4	竹内 美保子	日本大学藤沢	神奈川県			4-55	
5	中山 木の実	自由ヶ丘学園	東京都		4-20		
6	吉川 早紀	下北沢成徳	東京都		4-41		
7	原口 真優	市立太田	群馬県				
8	保坂 七海	農林	山梨県		4-42		
9	諸星 日菜	埼玉栄	埼玉県		4-21		
10	石川 陽菜	宇都宮商業	栃木県			4-56	
11	前田 翠水	安部学院	東京都		4-22		
12	澤木 心愛	日本体育大学桜華	東京都		4-43		

No	氏名	所属	都県	第2日目		
				敗者復活 1	敗者復活 2	3 位決定戦
				2-12		
					2-22	
				2-13		
					2-23	

# 女子 57 kg級

## 第1日目 第2日目

No	氏名	所属	都県	1 回戦			2 回戦			3 回戦			4 回戦			5 回戦			合計	
				相手 試合番号	勝点 得点	記号 試合時間	勝数	相手 試合番号	勝点 得点	記号 試合時間	勝数	相手 試合番号	勝点 得点	記号 試合時間	勝数	相手 試合番号	勝点 得点	記号 試合時間	勝数	勝点 得点
1	木下 凜	金利谷	神奈川県	2 2-46				5 2-56				4 3-1			3 3-11					
2	本原 理紗	日本体育大学柏	千葉県	1 2-46				3 2-57				5 3-2						4 3-21		
3	内田 颯夏	帝京	東京都	4 2-47				2 2-57						1 3-11				5 3-22		
4	太田 早也香	埼玉栄	埼玉県	3 2-47								1 3-1			5 3-12			2 3-21		
5	吉田 ロヤ	安部学院	東京都					1 2-56				2 3-2			4 3-12			3 3-22		

女子 62 kg級

予選A組	第1日目
------	------

No	氏名	所属	都県	1 回戦				2 回戦				3 回戦				合計		
				相手	勝点	記号	勝数	相手	勝点	記号	勝数	相手	勝点	記号	勝数	勝点	勝数	予選順位
				試合番号	得点	試合時間		試合番号	得点	試合時間		試合番号	得点	試合時間		得点		
1	藤本 夏妃	日本体育大学柏	千葉県	4				5										
				3-15				3-44										
4	石川 結衣	宇都宮商業	栃木県	1								5						
				3-15								3-55						
5	佐藤 宝瑠	鹿島学園	茨城県					1				4						
								3-44				3-55						

予選B組	第1日目
------	------

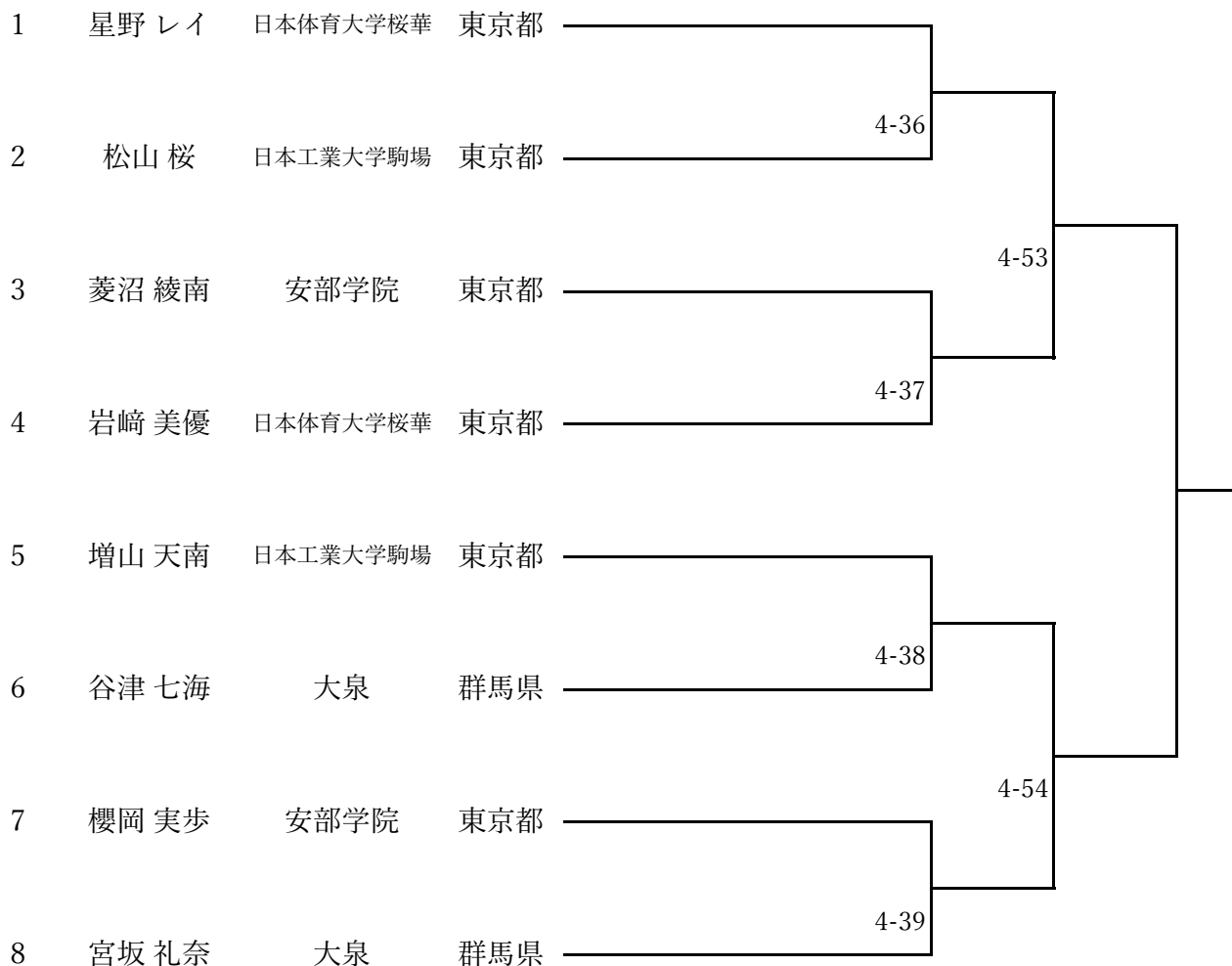
No	氏名	所属	都県	1 回戦				2 回戦				3 回戦				合計		
				相手	勝点	記号	勝数	相手	勝点	記号	勝数	相手	勝点	記号	勝数	勝点	勝数	予選順位
				試合番号	得点	試合時間		試合番号	得点	試合時間		試合番号	得点	試合時間		得点		
2	諸星 菜夏	埼玉栄	埼玉県	3				6				7						
				3-16				3-45				3-57						
3	吉川 華奈	帝京	東京都	2				7				6						
				3-16				3-46				3-56						
6	木村 美海	日本体育大学柏	千葉県	7				2				3						
				3-17				3-45				3-56						
7	小野 こなみ	日本体育大学桜華	東京都	6				3				2						
				3-17				3-46				3-57						

決勝トーナメント	第2日目
----------	------

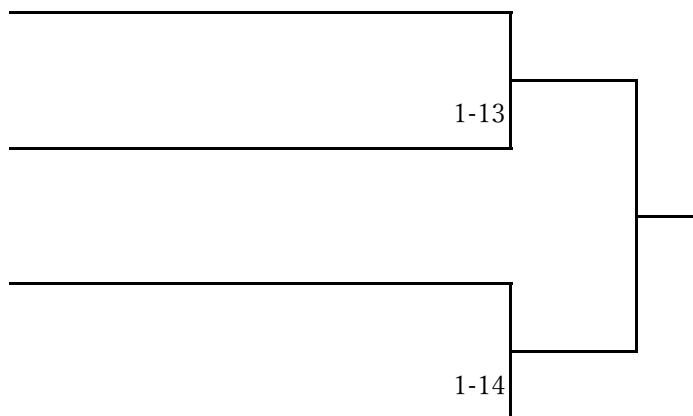
No	氏名	所属	都県	準決勝	決勝	3 位決定戦
A1位						
B2位				1-11		
B1位						
A2位				1-12		

# 女子 68 kg級

No	氏名	所属	都県	第1日目		第2日目
				準々決勝	準決勝	決勝



No	氏名	所属	都県	第2日目	
				敗者復活 1	3 位決定戦



# 女子 74 kg級

第2日目

決勝

No	氏名	所属	都県
1	村田 悠芽夏	西邑楽	群馬県
2	小原 春佳	鹿島学園	茨城県

# 栄光の記録

## 1. フリースタイル

第1回 昭和30年	水戸市営体育館	階級	52kg	54kg	57kg	69kg	62kg	64kg	67kg	67kg～
		1位	八田 (慶応)	大谷 (佐倉一)	内藤 (慶応)	久保田 (京北)	島村 (慶応)	神藤 (館林)	林 (法政二)	竹島 (館林)
		2位	伊藤 (佐倉一)	玉泉 (法政二)	綾部 (東京実)	新井 (立教)	小塚 (館林)	西塚 (水戸一)	青木 (東京実)	錦見 (工学院)
		3位	太田 (上野)	中西 (慶応)	臼井 (足利工)	五十嵐 (慶応)	村島 (佐倉一)	中村 (京北)	小倉 (館林)	館塚 (法政二)

第2回 昭和31年	青山レスリング場	階級	52kg	55kg	58kg	61kg	65kg	69kg	69kg～
		1位	八田 (慶応)	大橋 (館林)	内藤 (慶応)	菅原 (中大附)	康 (法政二)	岡田 (法政二)	青木 (東京実)
		2位	榊原 (京北)	小松 (法政二)	原 (館林)	松尾 (立教)	鯉登 (東京実)	内田 (佐倉一)	小菅 (法政二)
		3位	小林 (佐倉一)	岩壁 (東京実)	桜井 (佐倉一)	小磯 (館林)	入沢 (立教)	木村 (慶応)	堀内 (京北)

第3回 昭和32年	館林高校体育館	階級	52kg	55kg	58kg	61kg	65kg	69kg	69kg～
		1位	山本 (法政二)	榑原 (京北)	利 (東京実)	佐藤 (京北)	興石 (法政二)	小菅 (法政二)	堀内 (京北)
		2位	前田 (館林)	佐野 (東京実)	青山 (都三商)	金子 (立教)	亀井 (足利工)	向山 (東京実)	浅賀 (東京実)
		3位	高橋 (足利工)	森 (館林)	仲谷 (京北)	中野 (法政二)	長谷川 (京北)	稲増 (都三商)	横塚 (中大附)
		団体	1位 法政第二    2位 京北    3位 東京実業						

第4回 昭和33年	藤沢秩父宮記念体育館	階級	52kg	55kg	58kg	61kg	65kg	69kg	69kg～
		1位	水 沼 (法政二)	金 子 (足利工)	堀 口 (慶 応)	貫 井 (東京実)	小 畑 (京 北)	井 川 (水戸農)	堀 内 (京 北)
		2位	大 浦 (立 教)	宮 内 (佐倉一)	利 (東京実)	金 子 (佐倉一)	栢 木 (東京実)	石 川 (京 北)	大 塚 (法政二)
		3位	中 村 (法政二)	須 藤 (館 林)	仲 谷 (京 北)	黒 田 (立 教)	鹿 熊 (佐倉一)	浅 賀 (東京実)	細 田 (都三商)
		団体	1位 東京実業 2位 京 北 3位 慶 応						

第5回 昭和34年	足利女子高校体育館	階級	52kg	55kg	58kg	61kg	65kg	69kg	69kg～
		1位	渡 辺 (法政二)	上 武 (館 林)	岩 上 (館 林)	貫 井 (東京実)	堀 内 (法政二)	天ヶ谷 (館 林)	細 金 (都三商)
		2位	栗 原 (館 林)	笹 谷 (立 教)	牛 田 (東京実)	大 内 (足利工)	埴 (足利工)	亀 井 (上 野)	友 田 (慶 応)
		3位	八 田 (慶 応)	金 子 (京 北)	内 田 (立 教)	上 田 (慶 応)	平 木 (都三商)	渡 辺 (東京実)	斉 藤 (京 北)
		団体	1位 東京実業 2位 館 林 3位 法政第二						

第6回 昭和35年	群馬大学学芸部体育館	階級	52kg	55kg	58kg	61kg	65kg	69kg	69kg～
		1位	八田 (慶応)	樽見 (館林)	上武 (館林)	森田 (館林)	三須 (佐倉)	程原 (館林)	平塚 (関学附)
		2位	寺内 (関学附)	寺島 (都三商)	本川 (東京実)	上川 (慶応)	毛内 (館林)	藤沢 (水戸農)	黒沢 (東京実)
		3位	水井 (東京実)	福沢 (慶応)	片岡 (都三商)	藤村 (東京実)	秋山 (都三商)	亀井 (足利工)	本多 (水戸農)
		団体	1位 館林 2位 慶応 3位 都立第三商業						



第7回 昭和36年	大森第三中学校体育館	階級	52kg	55kg	58kg	61kg	65kg	69kg	69kg～
		1位	月岡 (法政二)	吉田 (法政二)	毛内 (館林)	広瀬 (法政二)	本川 (東京実)	榊原 (東京実)	茂木 (館林)
		2位	和田 (館林)	小野 (国士館)	倉持 (京北)	水井 (東京実)	小出 (中野)	佐藤 (都三商)	亀井 (足利工)
		3位	尾身 (帝京商)	本橋 (京北)	荒井 (東京実)	谷田部 (館林)	石井 (京北)	田山 (茨城)	竹内 (都三商)
		団体	1位 東京実業 2位 館林 3位 法政第二						

第8回 昭和37年	群馬県三洋電機体育館	階級	52kg	55kg	58kg	61kg	65kg	69kg	69kg～
		1位	鈴木 (東京実)	酒井 (館林)	鈴木 (水戸農)	谷田部 (館林)	島崎 (帝京商)	岡田 (京北)	佐藤 (都三商)
		2位	入見 (水戸農)	平尾 (都三商)	佐久間 (法政二)	中村 (京北)	江口 (都三商)	小林 (足利工)	原 (足利工)
		3位	荒川 (都三商)	金原 (足利工)	抜川 (東京実)	藤村 (東京実)	石井 (京北)	前野 (茨城)	後藤 (水戸農)
		団体	1位 館林 2位 都立第三商業 3位 京北						

第9 回  昭 和 38 年	茨城県営体育館	階級	52kg	55kg	58kg	61kg	65kg	69kg	73kg	73kg～
		1 位	安 (水戸農)	水 井 (東京実)	樋 浦 (京 北)	坂 場 (茨 城)	川 崎 (水戸農)	山 田 (都三商)	原 (足利工)	小 島 (館 林)
		2 位	中 島 (館 林)	佐 藤 (京 北)	吉 田 (法政二)	小 川 (保 善)	鷲 (都三商)	坂 村 (館 林)	平 井 (都三商)	滝 沢 (京 北)
		3 位	浅 野 (都三商)	本 田 (水戸農)	田部井 (足利工)	林 (佐 倉)	藤 村 (東京実)	萩 原 (法政二)	加 藤 (東京実)	尾 形 (東京実)
		団体	1 位 東京実業      2 位 館 林							

第10回 昭和39年	横浜公園体育館	階級	52kg	55kg	58kg	61kg	65kg	69kg	73kg	73kg～
		1位	畑ヶ谷 (東京実)	大越 (東京実)	安藤 (佐倉)	大和田 (東京実)	寺島 (都三商)	根津 (帝京商)	高津 (都三商)	遠西 (東京実)
		2位	星野 (足利工)	高橋 (法政二)	天ヶ谷 (館林)	川喜田 (京北)	戸島 (京北)	昼間 (都三商)	小野村 (慶応)	伊奈 (横須賀)
		3位	関根 (館林)	斎藤 (館林)	高久 (市川口)	皆川 (茨城)	豊島 (東京実)	富岡 (市川口)	高橋 (保善)	田島 (都三商)
		団体	1位 東京実業    2位 都立第三商業    3位 佐倉							

第 11 回  昭 和 40 年	栃 木 県 立 体 育 館	階級	52kg	55kg	58kg	61kg	65kg	69kg	73kg	73kg～
		1 位	中 村 (佐 倉)	加 藤 (東京実)	飯 田 (城 西)	池 野 (京 北)	吉 田 (市川口)	松 野 (京 北)	小 島 (館 林)	小野村 (慶 応)
		2 位	森 尻 (足利工)	福 田 (慶 応)	佐 藤 (帝 京)	柿 本 (館 林)	小 池 (慶 応)	平 林 (慶 応)	中 村 (京 北)	中 村 (日立一)
		3 位	戸 田 (水戸農)	金 子 (月見丘)	中 村 (館 林)	宮 沢 (足利工)	飛 田 (茨 城)	富 岡 (市川口)	佐々木 (東京実)	菊 地 (水戸短附)
		団体	1位 慶 応    2位 京 北    3位 館 林							

第12回 昭和41年	国立競技場霧丘体育館	階級	52kg	55kg	58kg	61kg	65kg	69kg	73kg	73kg～
		1位	上 坂 (日立一)	加 藤 (東京実)	関 (早 実)	加々美 (東京実)	岡 田 (京 北)	岩 崎 (京 北)	高 橋 (都三商)	伊 東 (京 北)
		2位	笠 原 (館 林)	小 林 (保 善)	小 磯 (東京実)	渡 辺 (京 北)	佐 藤 (慶 応)	鈴 木 (城 西)	福 田 (習志野)	佐々木 (東京実)
		3位	三 須 (佐 倉)	金 子 (月見丘)	三 浦 (慶 応)	笠 原 (都三商)	宇田川 (都三商)	宮 下 (帝 京)	長谷川 (京 北)	佐 藤 (法政二)
		団体	1位 京 北    2位 東京実業    3位 都立第三商業							

第13回 昭和42年	甘楽農業高校体育館	階級	52kg	55kg	58kg	61kg	65kg	69kg	73kg	73kg～
		1位	山田 (大森工)	鈴木 (慶応)	川島 (帝京)	石橋 (都三商)	佐藤 (慶応)	矢野 (京北)	鈴木 (城西)	佐々木 (保善)
		2位	栗原 (足利工)	神山 (県川口)	佐藤 (甘楽)	青柳 (佐倉)	宇田川 (都三商)	山田 (県川口)	山村 (横須賀)	磯貝 (習志野)
		3位	吉沢 (保善)	立川 (日立一)	飯田 (市川口)	赤堀 (館林)	宮前 (甘楽)	押田 (茨城)	小松崎 (習志野)	角田 (高崎工)
		団体	1位 慶  2位 保善  3位 館林							

第14回 昭和43年	茨城県立文ボーツセンター	階級	52kg	55kg	58kg	61kg	65kg	69kg	73kg	73kg～
		1位	浦野 (足工大附)	尾川 (京北)	島田 (館林)	池沢 (京北)	村山 (都三商)	吉田 (帝京)	山村 (横須賀)	磯貝 (習志野)
		2位	吉田 (甘楽)	石渡 (佐倉)	植松 (足工大附)	本橋 (飯能)	小田木 (水戸農)	近藤 (東京実)	渡辺 (東京実)	影山 (城西)
		3位	大高 (水戸農)	町田 (飯能)	小林 (京北)	渡辺 (都三商)	遠藤 (高萩)	内藤 (足工大附)	仲村 (帝京)	大原 (慶応)
		団体	1位 京北    2位 館林    3位 都立第三商業							

第15回 昭和44年	横浜公園体育館	階級	48kg	52kg	55kg	58kg	61kg	65kg	69kg	73kg	73kg～
		1位	平沼 (飯能)	谷津 (館林)	中村 (館林)	河合 (土浦日大)	内田 (館林)	飯塚 (館林)	田部井 (館林)	伊江 (佐倉)	吉原 (習志野)
		2位	只縄 (佐倉)	高橋 (法政二)	芳賀 (朝霞)	浜島 (館林)	伊東 (習志野)	瀬下 (足利学園)	内藤 (足工大附)	片柳 (足工大附)	高橋 (横須賀)
		3位	内海 (習志野)	牧野 (東京実)	石渡 (佐倉)	江沢 (日大藤沢)	桧貝 (佐倉)	高橋 (京北)	岡部 (習志野)	平野 (日立一)	山口 (足工大附)
		団体	1位 館林    2位 佐倉・習志野								

第16回 昭和45年	佐倉市立中学校体育館	階級	48kg	52kg	56kg	60kg	65kg	70kg	75kg	75kg～
		1位	新島 (足工大附)	佐川 (日立一)	板橋 (土浦日大)	渡辺 (館林)	宮内 (太子一)	石川 (飯能)	五十嵐 (佐倉)	飯野 (渋川)
		2位	船津 (県川口)	中田 (白岡一)	石渡 (佐倉)	鬼山 (横浜)	村岡 (足利工)	堀越 (甘楽)	大里 (土浦日大)	大場 (茨城)
		3位	柏木 (大森工)	原田 (高崎工)	藤倉 (日大藤沢)	浜田 (習志野)	久保木 (習志野)	片柳 (足工大附)	江幡 (慶応)	丸山 (足工大附)
		団体	1位 足利工業大学附属    2位 佐倉    3位 習志野・渋川							

第17回 昭和46年	飯能市民体育館	階級	48kg	52kg	56kg	60kg	65kg	70kg	75kg	75kg～
		1位	高田 (大泉)	船津 (県川口)	金子 (館林)	川島 (館林)	亀山 (足工大附)	竹内 (東京実)	金子 (日大藤沢)	丸山 (足工大附)
		2位	野崎 (京北)	古茂田 (高萩)	岡部 (柏陽)	堀越 (足工大附)	木村 (日大藤沢)	布施 (足工大附)	内島 (京北)	佐藤 (館林)
		3位	石井 (八千代)	鴨志田 (日大藤沢)	岩間 (高萩)	黒川 (佐倉)	鈴木 (朝霞)	神尾 (高萩)	山口 (日立一)	金沢 (土浦日大)
		団体	1位 足利工業大学附属			2位 館林	3位 日本大学藤沢			

第18回 昭和47年	栃木月見ヶ丘学園会館	階級	48kg	52kg	56kg	60kg	65kg	70kg	75kg	75kg～
		1位	丸山 (足工大附)	皆本 (柏陽)	海老沢 (土浦日大)	深作 (土浦日大)	梅沢 (日大藤沢)	清水 (館林)	浅野 (茨城)	佐藤 (館林)
		2位	斎藤 (佐倉)	枝迫 (横浜)	大森 (大子一)	大崎 (大子一)	郡司 (日立一)	伊藤 (土浦日大)	知念 (東京実)	増田 (佐倉)
		3位	白石 (横浜)	中井 (大子一)	平野 (日大藤沢)	二宮 (足利工)	谷 (八千代)	藤田 (大子一)	田村 (館林)	高橋 (国久我山)
		団体	1位 土浦日大    2位 大子第一    3位 館林							

第19回 昭和48年	東京青少年総合センター	階級	48kg	52kg	56kg	60kg	65kg	70kg	75kg	75kg～
		1位	高橋 (足工大附)	大場 (石岡)	柳沢 (日大藤沢)	野間 (中大附)	伊藤 (土浦日大)	藤田 (大子一)	世古 (横浜)	簗島 (日大藤沢)
		2位	相川 (習志野)	阿部 (足工大附)	片柳 (足工大附)	佐藤 (大子一)	村岡 (京北)	清水 (県川口)	谷津 (足工大附)	田村 (館林)
		3位	菊地 (大子一)	岩鹿 (東京美)	石井 (佐倉)	飯生 (習志野)	船津 (県川口)	村木 (横浜)	浅野 (茨城)	鈴木 (土浦日大)
		団体	1位 日本大学藤沢    2位 足利工業大学付属    3位 大子第一							

第20回 昭和49年	笠間市立体育館	階級	48kg	52kg	56kg	60kg	65kg	70kg	75kg	75kg～
		1位	田口 (館林)	富山 (土浦日大) 菊地 (大子一)	田部井 (館林)	藤田 (大子一)	上原 (高崎工)	平野 (浦安)	谷津 (足工大附)	鈴木 (土浦日大)
		2位	都丸 (渋川)		大越 (笠間)	飯生 (習志野)	土田 (横浜)	山下 (朝霞)	菊地 (大子一)	堀川 (足工大附)
		3位	猪狩 (京北)	遠藤 (京北)	横山 (浦安)	海老沢 (土浦日大)	村上 (宇都宮商)	鈴木 (日立一)	石井 (土浦日大)	田中 (法政二)
		団体	1位 土浦日大      2位 宇都宮商業      3位 大子第一							

第21回 昭和50年	松井田高校体育館	階級	48kg	52kg	56kg	60kg	65kg	70kg	75kg	75kg～
		1位	入江 (土浦日大)	富山 (土浦日大)	中井 (京北)	海老沢 (土浦日大)	大崎 (土浦日大)	神沢 (館林)	石井 (土浦日大)	山本 (足工大附)
		2位	田中 (京北)	遠藤 (京北)	杉田 (足工大附)	戸井田 (大子一)	真尾 (足利工)	杉山 (大泉)	岡田 (京北)	田谷 (東洋牛久)
		3位	須藤 (佐倉)	末柄 (足工大附)	石井 (大子一)	山口 (足利工)	須藤 (大子一)	谷口 (京北)	相沢 (足工大附)	長谷川 (日大藤沢)
		団体	1位 土浦日大    2位 京北    3位 足利工業大学付属							

第22回 昭和51年	飯能市民体育館	階級	48kg	52kg	56kg	60kg	65kg	70kg	75kg	75kg～
		1位	菅 沼 (中大附)	人 見 (大一)	深 作 (土浦日大)	岡 部 (館 林)	細 谷 (足工大附)	中 村 (土浦日大)	大久保 (土浦日大)	相 沢 (足工大附)
		2位	入 江 (土浦日大)	石 原 (館 林)	岩井田 (足利工)	間 (横須賀)	栗 城 (埼玉栄)	森 本 (東京工)	森 (佐 倉)	田 上 (石岡一)
		3位	原 田 (足利工)	小 林 (足利工)	阿 部 (石川島工)	比留間 (飯 能)	進 藤 (大 泉)	三 須 (佐 倉)	池 内 (日大藤沢)	真 野 (笠 間)
		団体	1位 土浦日大      2位 足利工業大学付属      3位 足利工業							

第23回 昭和52年	日本大学藤沢高校体育館	階級	48kg	52kg	56kg	60kg	65kg	70kg	75kg	75kg～
		1位	山田 (足工大附)	元沢 (足工大附)	会沢 (大子一)	山崎 (大子一)	大山 (足工大附)	岡田 (館林)	塩田 (大子一)	宮内 (足工大附)
		2位	高野 (埼玉栄)	綿貫 (飯能)	古島 (京北)	栃本 (京北)	細谷 (土浦日大)	吉田 (埼玉栄)	揚 (日大藤沢)	吉田 (東京実)
		3位	山本 (大泉)	小野瀬 (大子一)	山浦 (土浦日大)	遠藤 (埼玉栄)	栗城 (埼玉栄)	鎌谷 (京北)	笠松 (京北)	渡辺 (埼玉栄)
		団体	1位 足利工業大学附属      2位 大子第一      3位 埼玉栄							

第24回 昭和53年	足利工業大学体育館	階級	48kg	52kg	56kg	60kg	65kg	70kg	75kg	75kg～
		1位	小 林 (館 林)	高 信 (土浦日大)	桜 井 (高崎工)	早 川 (日大藤沢)	佐 藤 (国久我山)	大 越 (土浦日大)	塩 田 (大子一)	宮 内 (足工大附)
		2位	佐 藤 (大子一)	長谷川 (館 林)	今 井 (土浦日大)	遠 藤 (埼玉栄)	金 子 (埼玉栄)	長 山 (大子一)	長谷川 (佐 倉)	大 内 (大子一)
		3位	梅 津 (中大附)	今 井 (埼玉栄)	菅 原 (銚子商)	富 田 (土浦日大)	大久保 (中大附)	鎌 谷 (京 北)	西 方 (川口工)	大 川 (宇都宮商)
		団体	1位 大子一    2位 土浦日大    3位 埼玉栄							

第25回 昭和54年	佐倉高校体育館	階級	48kg	52kg	56kg	60kg	65kg	70kg	75kg	75kg～
		1位	矢 作 (埼玉栄)	谷 口 (埼玉栄)	道 山 (日大藤沢)	山 田 (足工大附)	金 子 (埼玉栄)	木名瀬 (土浦日大)	町 田 (銚子商)	大 川 (足工大附)
		2位	萩 原 (館 林)	柏 瀬 (足工大附)	関 根 (館 林)	小野瀬 (大子一)	木 村 (湘南通信)	森 (行田工)	深 沢 (土浦日大)	千 葉 (柏 陽)
		3位	山 田 (八千代)	小 林 (東京実)	船 沢 (横須賀)	安 田 (湘南通信)	萩 原 (大 泉)	石 毛 (銚子商)	西 根 (日 高)	本 田 (土浦日大)
		団体	1位 埼玉栄      2位 足利工業大学附属      3位 土浦日大							

第26回 昭和55年	東京青少年総合センター	階級	48kg	52kg	56kg	60kg	65kg	70kg	75kg	75kg～
		1位	小 林 (土浦日大)	喜 納 (京 北)	柏 瀬 (足工大附)	渡 部 (足工大附)	越 川 (銚子商)	和久井 (京 北)	水 橋 (京 北)	大 川 (足工大)
		2位	桜 井 (八千松陰)	矢 部 (館 林)	岩 崎 (埼玉栄)	野 沢 (京 北)	斎 藤 (埼玉栄)	高 橋 (八千松陰)	三 沢 (足工大附)	本 田 (土浦日大)
		3位	田 村 (足工大附)	井 尻 (中大附)	大 場 (土浦日大)	田 中 (銚子商)	川守田 (湘南通信)	織 原 (足利工)	碓 井 (八千松陰)	佐 藤 (八千松陰)
		団体	1位 京 北    2位 足利工業大学附属    3位 土浦日大							

第 27 回  昭 和 56 年	館 林 高 校 体 育 館	階級	48kg	52kg	56kg	60kg	65kg	70kg	75kg	75kg～
		1 位	小 林 (土浦日大)	久 保 (土浦日大)	大 場 (土浦日大)	田 村 (日大藤沢)	柏 井 (土浦日大)	古 橋 (土浦日大)	川 田 (足工大附)	本 田 (土浦日大)
		2 位	飯 塚 (足工大附)	井 尻 (中大附)	斎 藤 (足利工)	飛 田 (土浦日大)	赤 坂 (足利工)	青 砥 (関学大附)	池 島 (土浦日大)	山 下 (東京工)
		3 位	倉 田 (京 北)	岡 安 (霞ヶ浦)	小金井 (八千松陰)	徳 増 (関学大附)	徳 永 (柏 陽)	栗 原 (館 林)	中 村 (笠 間)	林 (八千松陰)
		団体	1 位 土浦日大      2 位 日本大学藤沢      3 位 関東学園大学附属							

第28回 昭和57年	高萩市民体育館	階級	48kg	52kg	56kg	60kg	65kg	70kg	75kg	75kg～
		1位	山下 (霞ヶ浦)	永田 (土浦日大)	森下 (霞ヶ浦)	関 (土浦日大)	武藤 (土浦日大)	遠藤 (京北)	宮崎 (関学大附)	小林 (土浦日大)
		2位	関根 (野田北)	倉田 (京北)	大石 (京北)	福島 (八千松陰)	古市 (茂原工)	大拙 (館林)	小森 (霞ヶ浦)	石橋 (東京実)
		3位	平野 (八千松陰)	江田 (館林)	浅見 (関学大附)	大河 (館林)	中里 (館林)	真芽 (八千松陰)	松本 (館林)	片野 (大森工)
		団体	1位 土浦日大    2位 霞ヶ浦    3位 館林							

第29回 昭和58年	飯能高校体育館	階級	48kg	52kg	56kg	60kg	65kg	70kg	75kg	75kg～
		1位	山下 (霞ヶ浦)	鶴谷 (霞ヶ浦)	牛込 (霞ヶ浦)	川村 (土浦日大)	古矢 (八千松陰)	小熊 (八千松陰)	石井 (太田商)	中山 (霞ヶ浦)
		2位	吉村 (埼玉栄)	水野 (東京実)	高際 (館林)	阿部 (館林)	松本 (館林)	田村 (日大藤沢)	内田 (霞ヶ浦)	新井 (足工大附)
		3位	久保 (西邑楽)	近浦 (埼玉栄)	小泉 (足工大附)	菅原 (横浜)	本橋 (京北)	大下 (横浜)	高橋 (足工大附)	池田 (埼玉栄)
		団体	1位 霞ヶ浦    2位 館林    3位 八千代松陰							

第30回 昭和59年	須玉町立総合町民体育館	階級	48kg	52kg	56kg	60kg	65kg	70kg	75kg	75kg～
		1位	沖 山 (霞ヶ浦)	近 浦 (埼玉栄)	榎 田 (埼玉栄)	吉 田 (霞ヶ浦)	水 沼 (足工大附)	下玉利 (土浦日大)	大 塚 (足工大附)	鈴 木 (館 林)
		2位	猪 狩 (京 北)	飯 田 (霞ヶ浦)	下 村 (霞ヶ浦)	荒 木 (埼玉栄)	篠 宮 (埼玉栄)	染 谷 (霞ヶ浦)	大 金 (大子一)	本 田 (土浦日大)
		3位	谷ヶ崎 (八千松陰)	軽 部 (土浦日大)	河 野 (京 北)	岡 田 (八千松陰)	足 立 (霞ヶ浦)	外 山 (関学大附)	飯 沼 (霞ヶ浦)	井 上 (横 浜)
		団体	1位 霞ヶ浦      2位 埼玉栄      3位 土浦日大							



第37回 平成3年	水戸市民体育館	階級	46kg	50kg	54kg	58kg	63kg	68kg	74kg	81kg	88kg	115kg
		1位	千 葉 (向 上)	石 田 (霞ヶ浦)	坂 田 (土浦日)	岡 田 (霞ヶ浦)	飯 塚 (霞ヶ浦)	井 筒 (霞ヶ浦)	川 合 (西邑楽)	高 橋 (西邑楽)	鴻 巣 (霞ヶ浦)	瀬 川 (霞ヶ浦)
		2位	小 池 (土浦日)	桑 原 (土浦日)	木 沢 (霞ヶ浦)	大 川 (西邑楽)	天 谷 (土浦日)	小 泉 (八松陰)	横 山 (足工附)	山 口 (霞ヶ浦)	斉 藤 (埼玉栄)	大 川 (土浦日)
		3位	阿津沢 (開学附)	松 本 (西邑楽)	小笠原 (西武千)	岡 田 (埼玉栄)	桜 岡 (足工附)	小 山 (足工附)	飯 山 (野田北)	浜 田 (足工附)	浜 野 (土浦日)	岡 部 (東京工)
		団体	1位 霞ヶ浦    2位 土浦日大    3位 西邑楽									

第38回 平成4年	山梨学院大学名工屋記念堂	階級	46kg	50kg	54kg	58kg	63kg	68kg	74kg	81kg	88kg	115kg
		1位	戸井田 (霞ヶ浦)	本間 (土浦日)	寺尾 (京北)	山口 (霞ヶ浦)	宮田 (土浦日)	北島 (霞ヶ浦)	小室 (土浦日)	小室 (霞ヶ浦)	今村 (関学附)	篠崎 (霞ヶ浦)
		2位	阿津沢 (関学附)	南 (霞ヶ浦)	大津 (土浦日)	加藤 (埼玉栄)	伊東 (霞ヶ浦)	山田 (足工附)	山口 (霞ヶ浦)	鎌田 (向上)	梁田 (霞ヶ浦)	岡部 (東京工)
		3位	横山 (埼玉栄)	左 (足利工)	木村 (布佐)	園部 (土浦日)	水井 (京北)	峰村 (西武千)	布川 (関学附)	押尾 (佐倉南)	秋山 (西武千)	浅野 (向上)
		団体	1位 霞ヶ浦      2位 土浦日大      3位 関東学園大学附属									

第39回 平成5年	足利市民体育館	階級	46kg	50kg	54kg	58kg	63kg	68kg	74kg	81kg	88kg	115kg
		1位	煤 沢 (足工附)	村 山 (霞ヶ浦)	小 林 (霞ヶ浦)	山 口 (霞ヶ浦)	伊 東 (霞ヶ浦)	星 野 (東京実)	久保田 (東京実)	中 里 (西邑楽)	今 村 (関学附)	中 沢 (霞ヶ浦)
		2位	大 門 (関学附)	成 毛 (土浦日)	市 口 (日藤沢)	岡 田 (関学附)	宮 田 (土浦日)	渡 辺 (八松陰)	小 倉 (霞ヶ浦)	土 居 (霞ヶ浦)	草 間 (霞ヶ浦)	荻 野 (足工附)
		3位	漆 谷 (向 上)	森 田 (足工附)	松 崎 (足工附)	荒 木 (日藤沢)	水 井 (京 北)	高 橋 (霞ヶ浦)	山 本 (土浦日)	田部井 (関学附)	中 根 (嶺藤沢)	諏訪間 (嶺藤沢)
		団体	1位 霞ヶ浦      2位 足利工業大学附属      3位 関東学園大学附属									

第40回 平成6年	佐倉市民体育館	階級	46kg	50kg	54kg	58kg	63kg	68kg	74kg	81kg	88kg	115kg
		1位	新保 (霞ヶ浦)	森田 (足工附)	福田 (日藤沢)	岡田 (関学附)	水井 (京北)	川鍋 (埼玉栄)	野寺 (京北)	土居 (霞ヶ浦)	今村 (関学附)	鈴木 (京北)
		2位	漆谷 (向上)	竹田 (関学附)	佐藤 (関学附)	福島 (八松陰)	海老原 (野田北)	関根 (関学附)	田部井 (関学附)	奥沢 (足工附)	佐藤 (京北)	舟山 (習志野)
		3位	田中 (関学附)	大泉 (霞ヶ浦)	栗尾 (霞ヶ浦)	木村 (霞ヶ浦)	佐藤 (霞ヶ浦)	沖山 (霞ヶ浦)	河崎 (足工附)	高田 (土浦日)	阿部 (足工附)	篠田 (向上)
		団体	1位 関東学園大学附属    2位 霞ヶ浦    3位 京北									

第41回 平成7年	駒沢公園体育館	階級	46kg	50kg	54kg	58kg	63kg	68kg	74kg	81kg	88kg	115kg
		1位	千代延 (大岡)	大泉 (霞ヶ浦)	北川 (霞ヶ浦)	栗尾 (霞ヶ浦)	吉田 (土浦日)	卯月 (館林)	塚田 (霞ヶ浦)	高田 (土浦日)	佐藤 (京北)	鈴木 (京北)
		2位	金清 (関宿)	安村 (土浦日)	竹沢 (関学附)	平井 (狭北)	江原 (館林)	石嶋 (土浦日)	鈴木 (小川)	藤田 (霞ヶ浦)	小久保 (小川)	増田 (八松陰)
		3位	吉田 (霞ヶ浦)	染谷 (埼玉栄)	本田 (八松陰)	太田 (土浦日)	今村 (関学附)	佐々木 (館商工)	中島 (京北)	杉浦 (向上)	岡部 (足工附)	加藤 (関学附)
		団体	1位 霞ヶ浦    2位 土浦日大    3位 関東学園大学附属									

第42回 平成8年	横浜文化体育館	階級	46kg	50kg	54kg	58kg	63kg	68kg	74kg	81kg	88kg	115kg
		1位	鴻 巣 (霞ヶ浦)	安 村 (土浦日)	船 越 (足工附)	太 田 (土浦日)	笥 田 (霞ヶ浦)	鈴 木 (埼玉栄)	小 幡 (霞ヶ浦)	藤 田 (霞ヶ浦)	小 平 (霞ヶ浦)	矢 野 (京 北)
		2位	金 清 (関 宿)	千代延 (大 岡)	伊 東 (霞ヶ浦)	田 中 (狭 北)	徳 重 (向 上)	池 田 (霞ヶ浦)	小 川 (土浦日)	飯 塚 (関学附)	高 田 (関学附)	山 田 (埼玉栄)
		3位	松 本 (関学附)	高 瀬 (霞ヶ浦)	宮 崎 (八松陰)	片 沼 (六ッ川)	今 村 (関学附)	宮 川 (狭 北)	小 尾 (狭 北)	田 中 (埼玉栄)	坂 本 (館商工)	増 田 (八松陰)
		団体	1位 霞ヶ浦      2位 土浦日大      3位 関東学園大学附属									

第43回 平成9年	館林市城沼総合体育館	階級	46kg	50kg	54kg	58kg	63kg	68kg	74kg	81kg	88kg	115kg
		1位	野口 (霞ヶ浦)	鴻巣 (霞ヶ浦)	荻沼 (土浦日)	藤田 (足工附)	小幡 (霞ヶ浦)	池田 (霞ヶ浦)	小幡 (霞ヶ浦)	疋田 (足工附)	藤田 (霞ヶ浦)	鈴木 (霞ヶ浦)
		2位	青木 (埼玉栄)	小澤 (八松陰)	会田 (霞ヶ浦)	重富 (霞ヶ浦)	関 (湘南通)	菅 (京北)	鍋谷 (向上)	渡辺 (横浜)	猪俣 (平塚学)	小沼 (館林)
		3位	大迫 (八松陰)	金清 (関宿)	佐野 (小川)	村崎 (向上)	山本 (狭北)	松田 (足工附)	山本 (西邑楽)	土屋 (山梨農)	坂本 (館商工)	山中 (埼玉栄)
		団体	1位 霞ヶ浦			2位 足利工業大学附属			3位 埼玉栄			

第44回 平成10年	茨城県立スポーツセンター	階級	49kg	52kg	56kg	60kg	65kg	70kg	76kg	83kg	90kg	115kg
		1位	野口 (霞ヶ浦)	工藤 (霞ヶ浦)	重富 (霞ヶ浦)	谷 (土浦日)	嶋崎 (京北)	長島 (館林)	平沢 (霞ヶ浦)	小幡 (霞ヶ浦)	福田 (霞ヶ浦)	伊藤 (関宿)
		2位	高坂 (埼玉栄)	大津 (八松陰)	野呂田 (埼玉栄)	村崎 (向上)	市原 (霞ヶ浦)	新保 (足工附)	上原 (関宿)	天野 (湘南通)	栗原 (向上)	松崎 (埼玉栄)
		3位	鈴木 (土浦日)	福田 (日藤沢)	村瀬 (西武千)	野呂田 (埼玉栄)	山崎 (土浦日)	佐藤 (京北商)	増田 (埼玉栄)	本多 (日藤沢)	小沼 (館商工)	武藤 (館商工)
		団体	1位 霞ヶ浦    2位 埼玉栄    3位 関宿									

第45回 平成11年	飯能市民体育館	階級	49kg	52kg	56kg	60kg	65kg	70kg	76kg	83kg	90kg	115kg
		1位	和田 (関 宿)	清水 (霞ヶ浦)	染 谷 (埼玉栄)	古 瀬 (霞ヶ浦)	小 島 (霞ヶ浦)	長 島 (館 林)	長 島 (館 林)	藤 岡 (霞ヶ浦)	平 沢 (霞ヶ浦)	荻 原 (向 上)
		2位	鈴 木 (土浦日)	土 村 (湘南通)	福 田 (日藤沢)	山 口 (八松陰)	鈴 木 (足工附)	山 本 (西邑栄)	相 沢 (日藤沢)	藤 永 (日藤沢)	秋 山 (館 林)	新 堀 (霞ヶ浦)
		3位	杉 谷 (湘南通)	長 尾 (館 林)	海老沢 (霞ヶ浦)	森 泉 (六ツ川)	田 中 (日藤沢)	前 岡 (霞ヶ浦)	橋 本 (自由丘)	松 崎 (足工附)	篠 崎 (八松陰)	直 塚 (埼玉栄)
		団体	1位 霞ヶ浦    2位 館 林    3位 日本大学藤沢									

第46回 平成12年	甲府市小瀬体育館	階級	50kg	54kg	58kg	63kg	69kg	76kg	85kg	97kg	130kg
		1位	和田 (関宿)	江上 (霞ヶ浦)	堀 (八松陰)	福山 (霞ヶ浦)	鈴木 (足工附)	中村 (足工附)	藤岡 (霞ヶ浦)	米山 (関学附)	新堀 (霞ヶ浦)
		2位	臼井 (霞ヶ浦)	荒川 (足工附)	後藤 (湘南通)	森泉 (六ツ川)	沖村 (霞ヶ浦)	小沼 (霞ヶ浦)	藤永 (日藤沢)	後藤 (湘南通)	直塚 (埼玉栄)
		3位	小関 (佐倉南)	加藤 (大森工)	橋本 (東京実)	鈴木 (向 上)	佐々木 (小 川)	森口 (増 田)	稲 葉 (東京実)	加 賀 (自由丘)	糸 川 (関 宿)
		団体	1位 霞ヶ浦    2位 足利工業大学附属    3位 埼玉栄								

第 47 回  平 成 13 年	足利市民体育館	階級	50kg	54kg	58kg	63kg	69kg	76kg	85kg	130kg
		1 位	折 出 (湘南通信)	荒 川 (足工大附)	桜 木 (足工大附)	高 塚 (霞ヶ浦)	青 木 (土浦日大)	小 沼 (霞ヶ浦)	山 縣 (日大藤沢)	米 山 (館 林)
		2 位	佐 川 (霞ヶ浦)	飯 島 (早大本庄)	高 橋 (前橋西)	谷 (日大藤沢)	谷 津 (館林商工)	御園生 (土浦日大)	小 林 (狭 北)	新 堀 (霞ヶ浦)
		3 位	長 南 (埼玉栄)	三 谷 (向 上)	佐々木 (湘南通信)	山 岸 (館 林)	秋 元 (向 上)	内 堀 (早大本庄)	三 井 (関 宿)	加 賀 (自由ヶ丘)
		団体	1 位 霞ヶ浦      2 位 足利工業大学附属      3 位 土浦日大・湘南(通信制)							

第48回 平成14年	佐倉市民体育館	階級	50kg	54kg	58kg	63kg	69kg	76kg	85kg	130kg
		1位	大澤 (霞ヶ浦)	関口 (霞ヶ浦)	高塚 (霞ヶ浦)	梶原 (埼玉栄)	根本 (関東第一)	高橋 (日大藤沢)	山縣 (日大藤沢)	山口 (鹿島学園)
		2位	鈴木 (関宿)	後藤 (関宿)	沼尻 (土浦日大)	石川 (西邑楽)	齋川 (足利工)	小林 (狭北)	芝田 (足利学園)	金子 (八千松陰)
		3位	青木 (足工大附)	飯島 (早大本庄)	森 (大森工)	小笠原 (霞ヶ浦)	前野 (霞ヶ浦)	青木 (霞ヶ浦)	三井 (関宿)	高橋 (東京工)
		団体	1位 霞ヶ浦    2位 日本大学藤沢    3位 鹿島学園							

第54回 平成20年	大東文化大学総合体育館	階級	50kg	55kg	60kg	66kg	74kg	84kg	96kg	120kg
		1位	田野倉 (自由ヶ丘学園)	矢 後 (花咲徳栄)	柏 木 (花咲徳栄)	赤 澤 (花咲徳栄)	長谷川 (鹿島学園)	菊 池 (霞ヶ浦)	大 山 (埼玉栄)	岡 (花咲徳栄)
		2位	森 下 (霞ヶ浦)	遠 藤 (向上)	岩 渕 (霞ヶ浦)	保 坂 (埼玉栄)	木 村 (館林)	細 谷 (花咲徳栄)	桜 井 (八千代松陰)	豊 島 (布佐)
		3位	吉 田 (埼玉栄)	倉 持 (霞ヶ浦)	高 野 (鹿島学園)	吉 川 (八千代松陰)	福 山 (霞ヶ浦)	土 屋 (向上)	齋 藤 (関宿)	島 田 (京葉工業)
		団体	1位 花咲徳栄		2位 霞ヶ浦		3位 埼玉栄			



第55回 平成21年	佐倉市民体育館	階級	50kg	55kg	60kg	66kg	74kg	84kg	96kg	120kg
		1位	折田 (霞ヶ浦)	森下 (霞ヶ浦)	菊井 (前橋西)	砂川 (霞ヶ浦)	木村 (館林)	細谷 (花咲徳栄)	松野 (霞ヶ浦)	岡 (花咲徳栄)
		2位	山崎 (自由ヶ丘学園)	鈴木 (足工大附)	大胡田 (向上)	小川 (自由ヶ丘学園)	岡本 (埼玉栄)	菊池 (霞ヶ浦)	戸塚 (佐倉南)	前川 (霞ヶ浦)
		3位	杉山 (花咲徳栄)	鈴木 (京北)	斉藤 (霞ヶ浦)	遠藤 (向上)	坂本 (霞ヶ浦)	中村 (佐倉南)	辻 (横浜修悠館)	小沼 (鹿島学園)
		団体	1位 霞ヶ浦			2位 花咲徳栄		3位 足利工業大学附属		

第56回 平成22年	足利市民体育館	階級	50kg	55kg	60kg	66kg	74kg	84kg	96kg	120kg
		1位	阿部 (鹿島学園)	山崎 (自由ヶ丘学園)	遠藤 (向上)	保坂 (埼玉栄)	今村 (太田商業)	松野 (霞ヶ浦)	山本 (花咲徳栄)	前川 (霞ヶ浦)
		2位	金子 (太田商業)	黒澤 (鹿島学園)	高橋 (花咲徳栄)	井手 (霞ヶ浦)	河本 (埼玉栄)	白石 (八千代松陰)	長 (霞ヶ浦)	茂木 (足工大附)
		3位	野田 (霞ヶ浦)	朝比奈 (霞ヶ浦)	古谷 (霞ヶ浦)	飯島 (花咲徳栄)	永本 (花咲徳栄)	亀山 (大泉)	鈴木 (埼玉栄)	山本 (花咲徳栄)
		団体	1位 霞ヶ浦	2位 花咲徳栄	3位 埼玉栄					

第57回 平成23年	駒沢公園体育館	階級	50kg	55kg	60kg	66kg	74kg	84kg	96kg	120kg
		1位	中村 (花咲徳栄)	阿部 (鹿島学園)	古谷 (霞ヶ浦)	山縣 (日大藤沢)	白井 (帝京)	吉岡 (花咲徳栄)	山本 (花咲徳栄)	山本 (花咲徳栄)
		2位	高田 (埼玉栄)	樋口 (霞ヶ浦)	輪総 (大森学園)	栗原 (大泉)	山下 (霞ヶ浦)	大橋 (農林)	吉川 (霞ヶ浦)	竹尾 (館林商工)
		3位	小林 (鹿島学園)	杉山 (花咲徳栄)	浅倉 (自由ヶ丘学園)	武田 (霞ヶ浦)	小山内 (花咲徳栄)	長 (霞ヶ浦)	梶田 (磯子工業)	増田 (日大藤沢)
		団体	1位 花咲徳栄	2位 霞ヶ浦	3位 農林					

第58回 平成24年	茨城県立スポーツセンター	階級	50kg	55kg	60kg	66kg	74kg	84kg	96kg	120kg
		1位	乙 黒 (帝京)	樋 口 (霞ヶ浦)	下山田 (霞ヶ浦)	澤 田 (埼玉栄)	白 井 (帝京)	長 (霞ヶ浦)	吉 川 (霞ヶ浦)	山 本 (花咲徳栄)
		2位	高 橋 (霞ヶ浦)	井 上 (埼玉栄)	山 田 (花咲徳栄)	木 村 (館林)	武 田 (埼玉栄)	榎 本 (花咲徳栄)	米 川 (八千代松陰)	宮 原 (京葉工業)
		3位	前 田 (花咲徳栄)	中 村 (花咲徳栄)	谷 津 (足工大附)	田 辺 (花咲徳栄)	和 智 (霞ヶ浦)	石 原 (埼玉栄)	坂 田 (埼玉栄)	鈴 木 (霞ヶ浦)
		団体	1位 霞ヶ浦	2位 花咲徳栄	3位 埼玉栄					

第59回 平成25年	館林市城沼総合体育館	階級	50kg	55kg	60kg	66kg	74kg	84kg	96kg	120kg
		1位	吉村 (埼玉栄)	前田 (花咲徳栄)	樋口 (霞ヶ浦)	奥田 (霞ヶ浦)	白井 (帝京)	武田 (埼玉栄)	坂田 (埼玉栄)	山本 (花咲徳栄)
		2位	齋藤 (花咲徳栄)	井上 (埼玉栄)	実方 (野田中央)	神田 (我孫子東)	鈴木 (霞ヶ浦)	蛭田 (霞ヶ浦)	米川 (八千代松陰)	加藤 (土浦日大)
		3位	高橋 (霞ヶ浦)	増山 (館林)	難波 (埼玉栄)	吉元 (埼玉栄)	山崎 (埼玉栄)	勅使川原 (前橋西)	東 (霞ヶ浦)	貝塚 (霞ヶ浦)
		団体	1位 埼玉栄	2位 霞ヶ浦	3位 花咲徳栄					

第60回 平成26年	神奈川県横須賀アリーナ	階級	50kg	55kg	60kg	66kg	74kg	84kg	96kg	120kg
		1位	阿部 (帝京)	吉村 (埼玉栄)	乙黒 (帝京)	梅林 (帝京)	田辺 (花咲徳栄)	山崎 (埼玉栄)	坂田 (埼玉栄)	山本 (花咲徳栄)
		2位	齋藤 (花咲徳栄)	飯田 (八千代松陰)	逆井 (花咲徳栄)	井筒 (霞ヶ浦)	奥田 (霞ヶ浦)	内藤 (磯子工)	永井 (八千代松陰)	大橋 (京葉工業)
		3位	鹿子嶋 (足工大付)	清水 (花咲徳栄)	佐々木 (館林)	中村 (花咲徳栄)	大越 (荏田)	石黒 (花咲徳栄)	緒方 (館林商工)	伊藤 (霞ヶ浦)
		団体	1位 花咲徳栄	2位 埼玉栄	3位 霞ヶ浦					

第61回 平成27年	埼玉県上尾運動公園体育館	階級	50kg	55kg	60kg	66kg	74kg	84kg	96kg	120kg
		1位	阿部 (帝京)	乙黒 (帝京)	飯田 (八千代松陰)	梅林 (帝京)	前田 (花咲徳栄)	山崎 (埼玉栄)	藤本 (霞ヶ浦)	Delgerbayar (柏日体)
		2位	田邊 (横浜修悠館)	山口 (柏日体)	山内 (自由ヶ丘学園)	中村 (花咲徳栄)	横張 (土浦日大)	飯村 (鹿島学園)	石黒 (花咲徳栄)	石川 (足工大付)
		3位	寺田 (館林)	小川 (霞ヶ浦)	伊藤 (柏日体)	尾形 (埼玉栄)	佐藤 (礪子工)	佐々木 (野田中央)	吉澤 (館林)	富栄 (霞ヶ浦)
		団体	1位 帝京	2位 埼玉栄	3位 花咲徳栄					

第62回 平成28年	小瀬スポーツ公園武道館	階級	50kg	55kg	60kg	66kg	74kg	84kg	96kg	120kg
		1位	森川 (自由ヶ丘学園)	山口 (日体大柏)	乙黒 (帝京)	安楽 (韭崎工)	前田 (花咲徳栄)	石黒 (花咲徳栄)	外山 (霞ヶ浦)	PUREVSREN DELGERBAYAR (日体大柏)
		2位	日比野 (館林)	土屋 (花咲徳栄)	伊藤 (日体大柏)	太田 (埼玉栄)	八木 (埼玉栄)	佐々木 (野田中央)	生形 (足工大柏)	鈴木 (鹿島学園)
		3位	竹下 (日体大柏)	阿部 (帝京)	逆井 (花咲徳栄)	奥井 (日体大柏)	井筒 (日体大柏)	山崎 (土浦大)	高橋 (横浜修悠館)	ラサボン ソークサイ (磯子工)
		団体	1位 日本体育大学柏		2位 花咲徳栄		3位 埼玉栄			

第63回 平成29年	足利市民体育館	階級	50kg	55kg	60kg	66kg	74kg	84kg	96kg	120kg
		1位	竹下 (日体大柏)	服部 (日体大柏)	榑 (帝京)	佐藤 (帝京)	安楽 (荏崎工業)	石黒 (花咲徳栄)	吉田 (花咲徳栄)	ABID (日体大柏)
		2位	菅沼 (自由ヶ丘学園)	藤田 (花咲徳栄)	山口 (日体大柏)	伊藤 (日体大柏)	山田 (日体大柏)	井筒 (日体大柏)	白井 (日体大柏)	高橋 (農林)
		3位	木村 (館林)	藤倉 (大泉)	鈴木 (埼玉栄)	磯 (足工大附)	大渕 (花咲徳栄)	山崎 (土浦日大)	田村 (鹿島学園)	鈴木 (鹿島学園)
		団体	1位 日本体育大学柏		2位 花咲徳栄		3位 帝京			

第64回 平成30年	佐倉市民体育館	階級	51 kg	55 kg	60 kg	65 kg	71 kg	80 kg	92 kg	125 kg
		1位	田南部 (日体大柏)	竹下 (日体大柏)	森川 (自由ヶ丘)	鈴木 (埼玉栄)	山田 (日体大柏)	奥井 (日体大柏)	山崎 (土浦日大)	宮本 (日体大柏)
		2位	草間 (埼玉栄)	内田 (埼玉栄)	萩原 (花咲徳栄)	飯田 (自由ヶ丘)	高森 (鹿島学園)	佐藤 (磯子工業)	村上 (四街道)	ラッサボン (磯子工業)
		3位	河村 (文大杉並)	鴫田 (足大附)	深田 (日体大柏)	山倉 (日体大柏)	藤山 (花咲徳栄)	今村 (自由ヶ丘)	白井 (日体大柏)	出頭 (鹿島学園)
		団体	1位 日本体育大学柏		2位 埼玉栄		3位 自由ヶ丘学園			

第65回 令和元年	駒沢公園体育館	階級	51 kg	55 kg	60 kg	65 kg	71 kg	80 kg	92 kg	125 kg
		1位	田南部 (日体大柏)	森田 (花咲徳栄)	高橋 (帝京)	萩原 (花咲徳栄)	深田 (日体大柏)	山田 (日体大柏)	トワードルジ プフチョローン (日体大柏)	出頭 (鹿島学園)
		2位	志村 (足大附)	丸山 (日体大柏)	荻野 (埼玉栄)	青柳 (埼玉栄)	田中 (自由ヶ丘学園)	阿部 (館林)	坂井 (花咲徳栄)	持永 (日体大柏)
		3位	向田 (花咲徳栄)	富山 (霞ヶ浦)	藤田 (花咲徳栄)	山倉 (日体大柏)	内山 (霞ヶ浦)	市川 (足大附)	品田 (日工大駒場)	三橋 (自由ヶ丘学園)
		団体	1位 日本体育大学柏			2位 花咲徳栄		3位 自由ヶ丘学園		

第66回	令和2年	館林市 城沼総合体育館	新型コロナウイルス感染拡大により、緊急事態宣言下のため中止
------	------	----------------	-------------------------------

第67回 令和3年	逗子アリーナ体育館	階級	51 kg	55 kg	60 kg	65 kg	71 kg	80 kg	92 kg	125 kg
		1位	松村 (日体大柏)	向田 (花咲徳栄)	五味 (甲府城西)	高橋 (帝京)	林 (埼玉栄)	五十嵐 (埼玉栄)	吉田 (花咲徳栄)	BATBAYAR NAMBARDAGVA (日体大柏)
		2位	金澤 (自由ヶ丘学園)	尾形 (日体大柏)	菅野 (帝京)	平井 (甲府城西)	山口 (自由ヶ丘学園)	八木澤 (花咲徳栄)	濱田 (日工大駒場)	宇都宮 (埼玉栄)
		3位	ガレダギ (帝京)	五木田 (自由ヶ丘学園)	佐藤 (日体大柏)	山下 (日体大柏)	上村 (館林)	高林 (日体大柏)	菊地 (埼玉栄)	藤田 (花咲徳栄)
		団体	1位 日本体育大学柏			2位 埼玉栄		3位 花咲徳栄		
第68回 令和4年	アダストリアみとアリーナ	階級	51 kg	55 kg	60 kg	65 kg	71 kg	80 kg	92 kg	125 kg
		1位	里中 (日体大柏)	松村 (日体大柏)	木村 (日体大柏)	金子 (霞ヶ浦)	山口 (自由ヶ丘学園)	石坂 (日体大柏)	植木 (足利大附)	BATBAYAR NAMBARDAGVA (日体大柏)
		2位	吉田 (帝京)	山口 (館林)	佐々木 (花咲徳栄)	山下 (日体大柏)	上村 (館林)	増田 (埼玉栄)	菊地 (埼玉栄)	大谷 (前橋西)
		3位	與那城 (足利大附)	坂本 (自由ヶ丘学園)	八隅 (自由ヶ丘学園)	内田 (埼玉栄)	伊藤 (日体大柏)	森 (花咲徳栄)	金澤 (日体大柏)	藤田 (花咲徳栄)
		団体	1位 日本体育大学柏			2位 花咲徳栄		3位 自由ヶ丘学園		
第69回 令和5年	熊谷スポーツ文化公園 彩の国くまがやドーム	階級	51 kg	55 kg	60 kg	65 kg	71 kg	80 kg	92 kg	125 kg
		1位	( )	( )	( )	( )	( )	( )	( )	( )
		2位	( )	( )	( )	( )	( )	( )	( )	( )
		3位	( )	( )	( )	( )	( )	( )	( )	( )
		団体	1位			2位		3位		

## 2. グレコローマンスタイル

第19回 昭和48年	東京青少年総合センター	階級	48kg	52kg	56kg	60kg	65kg	70kg	75kg	75kg～
		1位	三 森 (大森工)	竹 沢 (市川口)	二階堂 (柏 陽)	斎 藤 (柏 陽)	矢 後 (習志野)	谷 (八千代)	小 出 (佐 倉)	藤 森 (東京工)
		2位	桜 井 (山手学院)	鈴 木 (帝 京)	池 松 (大森工)	野木村 (前橋商)	小 俣 (八王子)	塚 本 (横須賀)	梶 原 (国久我山)	古 橋 (習志野)
		3位	田 中 (笠 間)	鈴 木 (柏 陽)	三 浦 (茂原工)	相 笠 (日立一)	木志根 (大子一)	大 塚 (宇都宮短)	清 水 (関学大附)	井 川 (茨 城)

第20回 昭和49年	笠間市立体育館	階級	48kg	52kg	56kg	60kg	65kg	70kg	75kg	75kg～
		1位	吉 田 (県川口)	山 口 (中大附)	川 又 (緑ヶ丘)	野木村 (前橋商)	金 子 (足利工)	小野瀬 (土浦日大)	名 雪 (銚子商)	大 津 (県川口)
		2位	高 橋 (東京工)	藤 野 (宇都宮商)	山 本 (県川口)	秋 山 (中大附)	長 坂 (東 亜)	新 井 (松井田)	豊 田 (県川口)	山 浦 (佐 倉)
		3位	大 竹 (足利工)	山 下 (県川口)	黒 川 (銚子商)	山 形 (日立一)	藤 井 (石岡一)	中 村 (東京工)	石 引 (東京工)	福 島 (松井田)

第21回 昭和50年	松井田高校体育館	階級	48kg	52kg	56kg	60kg	65kg	70kg	75kg	75kg～
		1位	工 藤 (松井田)	野 村 (東京工)	横 山 (浦 安)	水 島 (銚子商)	荒 畑 (中大附)	平 野 (浦 安)	名 雪 (銚子商)	福 島 (松井田)
		2位	佐 藤 (大子一)	藤 田 (大子一)	深 作 (土浦日大)	中 村 (柏 陽)	吉 井 (前橋商)	中 村 (土浦日大)	三 村 (前橋商)	真 野 (笠 間)
		3位	大 沢 (中大附)	斎 藤 (宇都宮商)	小 林 (柏 陽)	平 塚 (足利工)	大 塚 (八千代)	佐 藤 (国久我山)	斎 藤 (川口工)	朝 来 (国久我山)

第22回 昭和51年	飯能市民体育館	階級	48kg	52kg	56kg	60kg	65kg	70kg	75kg	75kg～
		1位	山 本 (大 泉)	野 口 (牛 久)	会 沢 (大子一)	白 沢 (浦 安)	佐久間 (茂原工)	関 口 (東京実)	永 田 (宇都宮商)	吉 田 (東京実)
		2位	田 村 (大森工)	谷 川 (東 亜)	伊 藤 (朝 霞)	川 村 (宇都宮商)	野 尻 (埼玉栄)	長谷川 (高 萩)	清 水 (浦 安)	川 崎 (日立一)
		3位	飯 森 (銚子商)	斎 藤 (宇都宮商)	永 井 (銚子商)	中 島 (松井田)	中 村 (柏 陽)	池 田 (朝 霞)	野 本 (柏 陽)	新 井 (関学大附)

第23回 昭和52年	日本大学藤沢高校体育館	階級	48kg	52kg	56kg	60kg	65kg	70kg	75kg	75kg～
		1位	塩 野 (朝 霞)	谷 川 (東 亜)	小 瀬 (大子一)	中 島 (松井田)	石 川 (朝 霞)	大 越 (銚子商)	清 水 (浦 安)	郡 司 (大森工)
		2位	平 山 (中大附)	金 子 (関学大附)	川 島 (大 泉)	栗 原 (足利工)	岩 瀬 (銚子商)	和 田 (葛 生)	牧 子 (葛 生)	川 崎 (日立一)
		3位	笹 島 (京 北)	富 岡 (足工大附)	鈴 木 (東 亜)	高 城 (八王子)	板 垣 (前橋商)	保 田 (関学大附)	金 井 (法政二)	早 川 (館林定)

第24回 昭和53年	足利工業大学体育館	階級	48kg	52kg	56kg	60kg	65kg	70kg	75kg	75kg～
		1位	萩 原 (館 林)	藤 沢 (足 立)	増 子 (高 萩)	村 山 (大子一)	名 嘉 (国士館)	矢 萩 (土浦日大)	野 村 (東京工)	石 川 (土浦日大)
		2位	水 村 (日 高)	渡 辺 (宇都宮商)	杉 田 (日体荏原)	三 浦 (習志野)	石 井 (浦 安)	西 根 (日 高)	中 島 (茂原工)	上 杉 (法政二)
		3位	佐 藤 (東京工)	石 井 (大子一)	沼 田 (足工大附)	坂 本 (宇都宮商)	鈴 木 (宇都宮商)	大 島 (宇都宮商)	早 川 (館林定)	今 関 (茂原工)

第25回 昭和54年	佐倉高校体育館	階級	48kg	52kg	56kg	60kg	65kg	70kg	75kg	75kg～
		1位	高 地 (習志野)	矢 部 (館 林)	鈴 木 (大子一)	星 野 (足利工)	矢 萩 (土浦日大)	加 藤 (法政二)	中 村 (足利工)	田 端 (法政二)
		2位	峰 元 (館 林)	仲 田 (大子一)	岩 田 (銚子商)	飛 田 (土浦日大)	津久井 (足利工)	鈴 木 (銚子工)	萩 野 (正則学園)	徳 永 (茂原工)
		3位	江 原 (東京工)	山 崎 (習志野)	印 南 (白 岡)	荒 井 (前橋商)	水 谷 (銚子商)	大 内 (大子一)	渡 辺 (茂原工)	野 口 (正則学園)

第26回 昭和55年	東京青少年総合センター	階級	48kg	52kg	56kg	60kg	65kg	70kg	75kg	75kg～
		1位	高 地 (習志野)	村 山 (浦 安)	白 土 (銚子商)	萩 野 (大 泉)	柏 井 (土浦日大)	小 林 (前橋商)	渡 辺 (大 泉)	徳 永 (茨 城)
		2位	篠 原 (大森工)	金 子 (浦和北)	山 田 (駒 沢)	白 田 (土浦日大)	東 泉 (足 立)	五十嵐 (佐 倉)	谷 村 (正則学園)	田 中 (茂原工)
		3位	池 元 (日 高)	土志田 (大森工)	印 南 (白 岡)	神 原 (銚子商)	近 藤 (八千松陰)	中 野 (自由ヶ丘)	相 原 (八千松陰)	忝 原 (大森工)

第27回 昭和56年	館林高校体育館	階級	48kg	52kg	56kg	60kg	65kg	70kg	75kg	75kg～
		1位	山 下 (霞ヶ浦)	飯 田 (自由ヶ丘)	川 田 (京 北)	白 田 (土浦日大)	宮 城 (習志野)	奥 山 (飯 能)	小 林 (法政二)	片 野 (大森工)
		2位	丸 山 (東 亜)	鶴 谷 (霞ヶ浦)	川 島 (館 林)	中 村 (朝 霞)	武 藤 (土浦日大)	関 口 (佐 倉)	小 川 (東洋牛久)	尾 形 (東洋牛久)
		3位	関 根 (野田北)	矢 口 (松井田)	神 崎 (土浦日大)	吉 村 (自由ヶ丘)	川 田 (大 泉)	斎 藤 (土浦日大)	毒 島 (白 岡)	宮 崎 (八千松陰)

第28回 昭和57年	高萩市民体育館	階級	48kg	52kg	56kg	60kg	65kg	70kg	75kg	75kg～
		1位	小 川 (八千松陰)	鶴 谷 (霞ヶ関)	岡 安 (霞ヶ関)	川 島 (館 林)	竹 内 (八千松陰)	和井田 (足 立)	長谷川 (銚子商)	杉 浦 (高崎工)
		2位	丹 治 (足 立)	内 田 (霞ヶ浦)	小 芦 (太田商)	山 内 (霞ヶ浦)	金 井 (土浦日大)	福 井 (八王子)	石 井 (太田商)	内 田 (霞ヶ浦)
		3位	重 本 (足工大附)	近 浦 (埼玉栄)	塩 (八千松陰)	神 崎 (土浦日大)	杉 浦 (霞ヶ浦)	五木田 (銚子商)	飯 塚 (土浦日大)	吉 田 (大森工)

第29回 昭和58年	飯能高校体育館	階級	48kg	52kg	56kg	60kg	65kg	70kg	75kg	75kg～
		1位	沖 山 (霞ヶ浦)	飯 田 (霞ヶ浦)	内 田 (霞ヶ浦)	小 芦 (太田商)	高 橋 (渋 川)	柏 井 (水戸短附)	小 野 (渋 川)	杉 浦 (高崎工)
		2位	田 中 (習志野)	形 見 (四街道)	小 池 (足工大附)	菊 池 (自由ヶ丘)	萩 原 (館 林)	菊 池 (銚子商)	渡 辺 (四街道)	斎 藤 (佐 倉)
		3位	酒 井 (館 林)	入 沢 (館 林)	荒 川 (館 林)	金久保 (土浦日大)	上 野 (銚子商)	関 本 (柏 陽)	渡 辺 (足工大附)	重 田 (浦 安)

第30回 昭和59年	須玉町立総合町民体育館	階級	48kg	52kg	56kg	60kg	65kg	70kg	75kg	75kg～
		1位	木 村 (湘南通信)	平 野 (日体荏原)	奥 山 (霞ヶ浦)	峰 崎 (霞ヶ浦)	高 安 (霞ヶ浦)	田 崎 (霞ヶ浦)	河 田 (大森工)	篠 木 (館 林)
		2位	辻 (八王子)	塚 田 (四街道)	石 川 (霞ヶ浦)	鴨 川 (霞ヶ浦)	成 田 (湘南通信)	辻 村 (八千代)	田 中 (小松原)	山 本 (向 上)
		3位	矢 島 (埼玉栄)	鈴 木 (京 北)	松 島 (足工大附)	白 石 (太田商)	新 井 (太田商)	酒 井 (土浦日大)	佐 藤 (霞ヶ浦)	三 須 ( 泉 )

第31回 昭和60年	足利市民体育館	階級	48kg	52kg	56kg	60kg	65kg	70kg	75kg	75kg～
		1位	関 (館 林)	田 辺 (八千代)	藤 谷 (朝 霞)	白 石 (太田商)	永 石 (山梨学院)	寺 沢 (霞ヶ浦)	岡 部 (東京工)	保 足 (西邑楽)
		2位	山 路 (湘南通信)	石 塚 (八千松陰)	永 井 (霞ヶ浦)	小 谷 (関学大附)	小 泉 (京 北)	石 塚 (野田北)	田 中 (小松原)	小 野 (埼玉栄)
		3位	古 川 (埼玉栄)	木 村 (湘南通信)	原 野 (八千松陰)	国 分 (東京実)	今 村 (関学大附)	飯 島 (八千松陰)	長谷川 (国久我山)	富 田 (霞ヶ浦)

第32回 昭和61年	佐倉市民体育館	階級	48kg	52kg	56kg	60kg	65kg	70kg	75kg	81kg	87kg	87kg～
		1位	沖 山 (霞ヶ浦)	菊 池 (大子一)	田 川 (湘南通)	今 村 (関学附)	長 井 (館 林)	今 村 (太田商)	長 倉 (関学附)	横 森 (韭崎工)	石 井 (大森工)	太 田 (東京実)
		2位	坂 村 (関学附)	宮 崎 (埼玉栄)	高 橋 (八松陰)	坂 本 (狭 北)	柏 木 (狭 北)	佐 藤 (京 北)	木 下 (足 立)	野 口 (京 北)	菊 屋 (八松陰)	安 西 (行田工)
		3位	石 倉 (西邑楽)	野 口 (霞ヶ浦)	仲 篠 (大子一)	宮 本 (霞ヶ浦)	永 井 (霞ヶ浦)	甲 州 (八松陰)	有 賀 (八松陰)	中 川 (白 岡)	岩 渕 (霞ヶ浦)	花 田 (山梨学)

第33回 昭和62年	駒沢公園体育館	階級	48kg	52kg	56kg	60kg	65kg	70kg	75kg	81kg	87kg	87kg～
		1位	坂 村 (関学附)	坪 井 (霞ヶ浦)	毛 保 (館 林)	古 屋 (韭崎工)	玉 木 (土浦日)	森 (湘南通)	松 井 (霞ヶ浦)	飯 田 (笠 間)	小 島 (館 林)	花 田 (山梨学)
		2位	松 野 (西邑楽)	小 倉 (館 林)	吉 越 (霞ヶ浦)	今 関 (成 東)	大 島 (埼玉栄)	児 玉 (霞ヶ浦)	鈴 木 (県川口)	木 村 (関学附)	佐 藤 (茂原工)	野 口 (関東一)
		3位	佐 藤 (八松陰)	加 藤 (土浦日)	大 塚 (関学附)	北 原 (関東一)	望 月 (足 立)	高 木 (法政二)	寺 田 (湘南通)	横 山 (東京実)	福 田 (嶺藤沢)	内藤 (嶺藤沢)

第34回 昭和63年	館林市城沼総合体育館	階級	46kg	50kg	54kg	58kg	63kg	68kg	74kg	81kg	88kg	115kg
		1位	花 岡 (湘南通)	飯 塚 (関学附)	秋 元 (関学附)	石 川 (土浦日)	渡 辺 (土浦日)	坂 上 (関学附)	神 戸 (富岡実)	小 島 (館 林)	矢ヶ崎 (狭 北)	神 山 (喜連川)
		2位	小田木 (土浦日)	渡 辺 (足利工)	井 上 (霞ヶ浦)	山 本 (足工附)	小 柴 (関学附)	野 呂 (松戸南)	小 林 (安中実)	飯 田 (笠 間)	藤 田 (霞ヶ浦)	伊 藤 (川口工)
		3位	真 下 (館商工)	池 富 (東京工)	阿 部 (足利工)	堀 内 (国久我)	五 通 (東京実)	坂 本 (狭 北)	星野谷 (宇都商)	多 田 (布 佐)	川 村 (京葉工)	青 木 (飯 能)

第35回 平成元年	横須賀市総合体育館	階級	46kg	50kg	54kg	58kg	63kg	68kg	74kg	81kg	88kg	115kg
		1位	佐 伯 (日立一)	田部井 (館 林)	阿 部 (足利工)	高 橋 (向 上)	岩 瀬 (館 林)	坂 本 (狭 北)	樋 川 (山梨農)	川 村 (国久我)	保 坂 (関学附)	堀 (関学附)
		2位	小田木 (土浦日)	小 貫 (霞ヶ浦)	仲 村 (横 浜)	小 川 (水戸短)	市 口 (日藤沢)	田 島 (足工附)	鈴 木 (足 立)	細 田 (東京工)	原 田 (嶺藤沢)	大 野 (土浦日)
		3位	浅 川 (狭 北)	内 山 (京 北)	竹 内 (野田北)	坂 上 (関学附)	高 野 (佐 倉)	中 尾 (東京工)	野 村 (土浦日)	松 下 (土浦日)	吉 永 (館商工)	佐 藤 (嶺藤沢)

第36回 平成2年	飯能市民体育館	階級	46kg	50kg	54kg	58kg	63kg	68kg	74kg	81kg	88kg	115kg
		1位	佐 伯 (日立一)	北 爪 (太田商)	山 口 (霞ヶ浦)	大 川 (西邑楽)	小 川 (水戸短)	井 筒 (霞ヶ浦)	野 村 (土浦日)	斉 藤 (馬 頭)	堀 (関学附)	堀 越 (壬 生)
		2位	猪 俣 (佐倉南)	男 枝 (霞ヶ浦)	野 寺 (埼玉栄)	杉 元 (関東一)	牛 込 (霞ヶ浦)	三 俣 (足利工)	石 黒 (水戸商)	清 水 (川口工)	高 野 (川口工)	梁 田 (霞ヶ浦)
		3位	真 下 (館商工)	佐 藤 (館商工)	井 上 (西邑楽)	奥 野 (湘南通)	田 中 (西邑楽)	太 田 (成 東)	金 子 (横須賀)	山 崎 (西邑楽)	小 林 (平塚学)	内 山 (茂原工)

第37回 平成3年	水戸市民体育館	階級	46kg	50kg	54kg	58kg	63kg	68kg	74kg	81kg	88kg	115kg
		1位	南 (霞ヶ浦)	永井 (霞ヶ浦)	青木 (土浦日)	佐藤 (水戸短)	平田 (館林)	増島 (京北)	堀越 (霞ヶ浦)	岩崎 (足立)	桜井 (館林)	篠崎 (霞ヶ浦)
		2位	本間 (土浦日)	山中 (藤代紫)	藤野 (西邑楽)	小松崎 (平塚学)	永田 (成東)	三俣 (足利工)	田中 (狭北)	大畠 (水戸短)	榎 (嶺藤沢)	桑原 (館商工)
		3位	飯塚 (西邑楽)	卯月 (西邑楽)	中西 (京北)	高橋 (東京実)	根本 (霞ヶ浦)	信田 (霞ヶ浦)	清水 (向上)	渡辺 (嶺藤沢)	依田 (山梨農)	八木沢 (馬頭)

第38回 平成4年	山梨学院大学名古屋記念堂	階級	46kg	50kg	54kg	58kg	63kg	68kg	74kg	81kg	88kg	115kg
		1位	大塚 (霞ヶ浦)	三桝 (霞ヶ浦)	会田 (霞ヶ浦)	猪越 (関学附)	根本 (霞ヶ浦)	栗原 (館林)	田中 (狭北)	土居 (霞ヶ浦)	中沢 (山梨農)	中沢 (霞ヶ浦)
		2位	阿部 (関学附)	工藤 (韭崎工)	加部 (小川)	田崎 (土浦日)	坂上 (関学附)	丸山 (足工附)	小倉 (霞ヶ浦)	寺内 (館林)	田島 (湘南通)	八木沢 (馬頭)
		3位	大森 (平塚工)	鈴木 (土浦日)	永田 (関東一)	小俣 (八王子)	渡辺 (京北)	伊丹 (韭崎工)	青木 (関学附)	園田 (向上)	諏訪 (西邑楽)	竹内 (大泉)

第39回 平成5年	足利市民体育館	階級	46kg	50kg	54kg	58kg	63kg	68kg	74kg	81kg	88kg	115kg
		1位	荒巻 (足工附)	大塚 (霞ヶ浦)	小川 (向上)	八代 (日藤沢)	鳥山 (横浜)	荒井 (足立)	伊藤 (向上)	大竹 (霞ヶ浦)	山口 (大泉)	永森 (馬頭)
		2位	市川 (平塚学)	村山 (足工附)	福田 (日藤沢)	酒井 (足工附)	鈴木 (土浦日)	関根 (関学附)	井出 (関学附)	高島 (足立)	井波 (西邑楽)	町田 (飯能)
		3位	田中 (関学附)	南篠 (土浦日)	高野 (足工附)	池田 (東京実)	山本 (足工附)	宇都木 (土浦日)	河崎 (足工附)	小林 (馬頭)	清水 (山梨農)	鈴木 (京北)

第40回 平成6年	佐倉市民体育館	階級	46kg	50kg	54kg	58kg	63kg	68kg	74kg	81kg	88kg	115kg
		1位	斉藤 (太田商)	仮屋 (霞ヶ浦)	富谷 (土浦日)	平井 (狭北)	吉田 (土浦日)	卯月 (館林)	野池 (日藤沢)	森 (国久我)	長島 (館林)	矢野 (京北)
		2位	青木 (佐倉)	高橋 (六ツ川)	柘植 (山梨農)	原嶋 (京北)	神村 (館商工)	北本 (館商工)	加藤 (西邑楽)	菅谷 (土浦日)	塚原 (埼玉栄)	尾高 (平塚学)
		3位	吉田 (霞ヶ浦)	荒巻 (足工附)	伊藤 (足立学)	竹沢 (関学附)	白石 (関学附)	小磯 (霞ヶ浦)	小林 (館林)	井汲 (西邑楽)	清水 (山梨農)	安藤 (山梨農)

第41回 平成7年	駒沢公園体育館	階級	46kg	50kg	54kg	58kg	63kg	68kg	74kg	81kg	88kg	115kg
		1位	山関 (霞ヶ浦)	大泉 (霞ヶ浦)	三桝 (霞ヶ浦)	平戸 (霞ヶ浦)	村川 (湘南通)	小野瀬 (霞ヶ浦)	三田 (足工附)	松岡 (西邑楽)	佐藤 (東京工)	矢野 (京北)
		2位	北山 (関東一)	藤野 (足工附)	三堀 (六ツ川)	田中 (狭北)	川口 (狭北)	天川 (大泉)	池田 (霞ヶ浦)	小堀 (足工附)	佐藤 (水戸短)	山田 (佐倉南)
		3位	島田 (山梨学)	初澤 (大泉)	小島 (大岡)	菊池 (佐倉南)	須藤 (関東一)	金岡 (関東一)	安岡 (館林)	小川 (土浦日)	沼田 (霞ヶ浦)	阿久津 (馬頭)

第42回 平成8年	横浜文化体育館	階級	46kg	50kg	54kg	58kg	63kg	68kg	74kg	81kg	88kg	115kg
		1位	高坂 (埼玉栄)	山関 (霞ヶ浦)	富谷 (土浦日)	宮下 (霞ヶ浦)	木村 (西武千)	島田 (霞ヶ浦)	小関 (霞ヶ浦)	沼田 (霞ヶ浦)	青山 (狭北)	阿久津 (馬頭)
		2位	舟山 (関学附)	大崎 (野田北)	山田 (関学附)	山本 (関宿)	川口 (狭北)	加藤 (京北)	尾崎 (館林)	保坂 (山梨農)	池田 (霞ヶ浦)	川島 (館商工)
		3位	大貫 (土浦日)	菊池 (関学附)	野呂田 (埼玉栄)	坂本 (山梨農)	小幡 (霞ヶ浦)	山本 (山梨農)	酒井 (館商工)	石川 (佐倉南)	吉田 (横須賀)	長沼 (白根)

第43回 平成9年	館林市城沼総合体育館	階級	46kg	50kg	54kg	58kg	63kg	68kg	74kg	81kg	88kg	115kg
		1位	吉田 (館林)	大崎 (野田北)	戸辺 (野田北)	村瀬 (西武千)	吉田 (霞ヶ浦)	萩本 (館林)	大久保 (狭北)	石川 (佐倉南)	細谷 (佐倉南)	橋本 (土浦日)
		2位	西垂水 (飯能)	大塚 (関学附)	菊池 (関学附)	梅澤 (小川)	田島 (館林)	官野 (六ツ川)	池田 (霞ヶ浦)	平沢 (霞ヶ浦)	古谷 (関東一)	武藤 (館商工)
		3位	金久保 (関学附)	高坂 (埼玉栄)	大津 (八松陰)	綿谷 (佐倉)	戸張 (西武千)	小川 (関学附)	篠崎 (松戸南)	栗原 (館林)	越澤 (安中実)	久米田 (狭北)

第44回 平成10年	茨城県立スポーツセンター	階級	49kg	52kg	56kg	60kg	65kg	70kg	76kg	83kg	90kg	115kg
		1位	清水 (霞ヶ浦)	松田 (日藤沢)	山道 (霞ヶ浦)	阿部 (関東一)	長島 (館林)	藤巻 (狭北)	渡辺 (横浜)	藤岡 (霞ヶ浦)	大勢特 (野田北)	久米田 (狭北)
		2位	山崎 (埼玉栄)	大崎 (野田北)	清藤 (六ツ川)	佐藤 (湘南通)	山寄 (佐倉)	大谷 (湘南通)	小堀 (関学附)	小野 (韭崎工)	藤崎 (埼玉栄)	山内 (関宿)
		3位	今井 (富岡実)	海老沢 (霞ヶ浦)	染谷 (埼玉栄)	鈴木 (霞ヶ浦)	松丸 (関東一)	植田 (石岡一)	箱守 (霞ヶ浦)	金子 (東京工)	島田 (馬頭)	辻野 (大泉)

第45回 平成11年	飯能市民体育館	階級	49kg	52kg	56kg	60kg	65kg	70kg	76kg	83kg	90kg	115kg
		1位	小林 (狭北)	江上 (霞ヶ浦)	山口 (霞ヶ浦)	鈴木 (霞ヶ浦)	内藤 (韭崎工)	藤巻 (狭北)	奥水 (狭北)	三井 (山梨農)	島田 (馬頭)	山内 (関宿)
		2位	南 (湘南通)	大原 (山梨農)	阿部 (韭崎工)	田中 (埼玉栄)	矢崎 (白根)	中島 (館林)	加藤 (野田北)	鳥羽 (狭北)	木内 (京葉工)	岩切 (松戸南)
		3位	山崎 (東京工)	吉澤 (関宿)	堀 (八松陰)	館山 (浦安南)	赤池 (関宿)	谷 (佐倉南)	中村 (足工附)	増田 (館林)	久保寺 (韭崎工)	三好 (白根)

第46回 平成12年	甲府市小瀬体育館	階級	50kg	54kg	58kg	63kg	69kg	76kg	85kg	97kg	130kg
		1位	小島 (霞ヶ浦)	小林 (韭崎工)	高田 (日藤沢)	木村 (韭崎工)	保坂 (山梨農)	小野 (韭崎工)	鳥羽 (狭北)	藤巻 (韭崎工)	池田 (鹿島学)
		2位	松本 (埼玉栄)	吉澤 (関宿)	市村 (霞ヶ浦)	塚田 (霞ヶ浦)	井上 (久我山)	五辺 (関学附)	三宅 (大森工)	石川 (馬頭)	志野 (山梨農)
		3位	望月 (韭崎工)	川村 (関東一)	佐々木 (湘南通)	谷 (日藤沢)	氏原 (狭北)	中野 (霞ヶ浦)	相沢 (日藤沢)	篠崎 (足工附)	小川 (松戸南)

第47回 平成13年	足利市民体育館	階級	50kg	54kg	58kg	63kg	69kg	76kg	85kg	130kg
		1位	小島 (霞ヶ浦)	石川 (足工大附)	松嶋 (野田北)	清水 (狭北)	木村 (韭崎工)	氏原 (狭北)	東泉 (那須清峰)	新海 (狭北)
		2位	松本 (埼玉栄)	飯室 (韭崎工)	塚越 (足工大附)	前野 (霞ヶ浦)	松山 (関学大附)	日原 (韭崎工)	久保寺 (韭崎工)	直井 (馬頭)
		3位	向山 (山梨農)	長塚 (霞ヶ浦)	中山 (狭北)	石井 (埼玉栄)	柳川 (前橋西)	徳山 (東京工)	中谷 (大森工)	小川 (大子一)

第48回 平成14年	佐倉市民体育館	階級	50kg	54kg	58kg	63kg	69kg	76kg	85kg	130kg
		1位	齊藤 (八千松陰)	本田 (狭北)	稲葉 (霞ヶ浦)	青木 (前橋西)	日原 (韭崎工)	高橋 (前橋工)	北村 (東京工)	葉沢 (大森工)
		2位	松本 (館林)	長塚 (霞ヶ浦)	石川 (足工大附)	原 (狭北)	柳川 (前橋西)	徳山 (東京工)	東泉 (那須清峰)	村田 (館林商工)
		3位	小島 (霞ヶ浦)	横森 (狭北)	石井 (埼玉栄)	荒川 (霞ヶ浦)	細岡 (那須清峰)	池田 (霞ヶ浦)	臼井 (自由ヶ丘)	神原 (北杜)



第49回 平成15年	駒沢公園体育館	階級	50kg	54kg	58kg	63kg	69kg	76kg	85kg	120kg
		1位	渡 辺 (関 宿)	鈴 木 (霞ヶ浦)	根 本 (霞ヶ浦)	森 川 (霞ヶ浦)	倉 谷 (韭崎工)	齋 川 (足利工)	北 村 (東京工)	木 暮 (霞ヶ浦)
		2位	中 山 (富岡実)	飯 室 (韭崎工)	浅 川 (韭崎工)	米 満 (韭崎工)	奈良部 (霞ヶ浦)	根 津 (早大本庄)	安 西 (国久我山)	今 津 (韭崎工)
		3位	斉 藤 (埼玉栄)	鶴 田 (自由ヶ丘)	及 川 (日大藤沢)	阿 部 (柏 陽)	佐 伯 (関東一)	福 島 (館林商工)	三 森 (那須清峰)	神 原 (北 杜)

第50回 平成16年	横浜文化体育館	階級	50kg	55kg	60kg	66kg	74kg	84kg	96kg	120kg
		1位	斉 藤 (埼玉栄)	平 木 (関東一)	根 本 (霞ヶ浦)	米 満 (韭崎工)	矢 崎 (韭崎工)	内 藤 (東京工)	永 山 (山梨農林)	山 本 (鹿島学園)
		2位	中 山 (富岡実)	小 泉 (韭崎工)	高 橋 (前橋西)	小 倉 (布佐)	小 室 (霞ヶ浦)	柿 沼 (日大藤沢)	中 島 (佐倉南)	神 薊 (向 上)
		3位	三 浦 (向 上)	鈴 木 (霞ヶ浦)	渡 辺 (埼玉栄)	石 川 (足工大附)	小 西 (埼玉栄)	平 山 (山梨農林)	須 川 (埼玉栄)	江 泉 (足利工)

第51回 平成17年	館林市城沼総合体育館	階級	50kg	55kg	60kg	66kg	74kg	84kg	96kg	120kg
		1位	及 川 (霞ヶ浦)	牧 瀬 (埼玉栄)	小 泉 (韭崎工)	石 川 (足工大附)	櫻 井 (韭崎工)	日 向 (韭崎工)	斉 藤 (霞ヶ浦)	神 薊 (向 上)
		2位	狩 野 (宇都宮商)	中 井 (京北)	前大柵 (湘南通信)	坂 本 (館林)	田 所 (霞ヶ浦)	内 藤 (布佐)	市 川 (韭崎工)	森 内 (霞ヶ浦)
		3位	新 谷 (関東一)	小 俣 (霞ヶ浦)	本 多 (埼玉栄)	中 畑 (西邑楽)	市 原 (佐倉南)	若 本 (六ッ川)	小 田 (関宿)	埴 (京葉工)

第52回 平成18年	茨城県立スポーツセンター	階級	50kg	55kg	60kg	66kg	74kg	84kg	96kg	120kg
		1位	八 代 (富岡実業)	大 用 (関宿)	富 塚 (関東学大附)	櫻 井 (韭崎工業)	井 上 (関東第一)	市 川 (韭崎工)	栗 原 (霞ヶ浦)	阿 部 (館林商工)
		2位	佐 藤 (西部台千葉)	高 橋 (西邑楽)	加 藤 (佐倉)	島 田 (埼玉栄)	増 田 (関東学大附)	斉 藤 (霞ヶ浦)	西 村 (自由ヶ丘)	寺 田 (東京工業)
		3位	篠 崎 (霞ヶ浦)	近 藤 (韭崎工業)	宮 崎 (霞ヶ浦)	田 所 (霞ヶ浦)	前 田 (韭崎工)	福 田 (富岡実業)	中 里 (館林)	新 藤 (北杜)

第53回 平成19年	甲府市小瀬体育館	階級	50kg	55kg	60kg	66kg	74kg	84kg	96kg	120kg
		1位	山 田 (佐倉南)	江 藤 (湘南通)	芦 野 (自由ヶ丘)	前 田 (韭崎工)	福 田 (富岡実業)	田 村 (館林)	和 田 (霞ヶ浦)	増 田 (佐倉南)
		2位	遠 藤 (山梨農林)	増 谷 (館林)	小 俣 (霞ヶ浦)	野 間 (霞ヶ浦)	山 口 (湘南通)	中 川 (湘南通)	輿 石 (韭崎工)	金 田 (花咲徳栄)
		3位	三 井 (韭崎工)	及 川 (霞ヶ浦)	家 崎 (山梨農林)	島 田 (埼玉栄)	櫻 井 (館林)	坂 本 (山梨農林)	新 藤 (北杜)	木 村 (大泉)

第54回 平成20年	大東文化大学総合体育館	階級	50kg	55kg	60kg	66kg	74kg	84kg	96kg	120kg
		1位	山 田 (佐倉南)	曾 我 (八千代松陰)	米 山 (韭崎工)	飯 田 (関東学大附)	荒 井 (霞ヶ浦)	藤 井 (横浜修悠館)	野 嶋 (山梨農林)	鈴 木 (大森学園)
		2位	石 丸 (韭崎工)	石 原 (韭崎工)	増 谷 (館林)	阿久津 (八千代松陰)	赤 坂 (足工大附)	中 込 (韭崎工)	木 村 (大泉)	小 沼 (鹿島学園)
		3位	宗 像 (関東学大附)	池 田 (館林)	山 口 (東京実業)	飯 島 (山梨農林)	坂 本 (山梨農林)	野 間 (霞ヶ浦)	坂 本 (霞ヶ浦)	高 橋 (佐倉西)

第55回 平成21年	佐倉市民体育館	階級	50kg	55kg	60kg	66kg	74kg	84kg	96kg	120kg
		1位	宗 像 (関東学大附)	石 原 (韭崎工)	古 谷 (霞ヶ浦)	亀 井 (野田中央)	飯 田 (関東学大附)	平 井 (北杜)	桜 井 (八千代松)	鈴 木 (大森学園)
		2位	堀 (宇都宮商業)	川 崎 (足工大附)	天 野 (関東学大附)	大 野 (霞ヶ浦)	野 間 (霞ヶ浦)	結 城 (横浜修悠館)	坂 本 (谷村工)	岡 田 (佐倉南)
		3位	瀬 戸 (向上)	朝比奈 (霞ヶ浦)	藤 澤 (野田中央)	森 田 (館林)	芦 川 (向上)	廣 田 (韭崎工)	生井沢 (磯子工業)	山 坂 (北杜)

第56回 平成22年	足利市民体育館	階級	50kg	55kg	60kg	66kg	74kg	84kg	96kg	120kg
		1位	小 林 (埼玉栄)	武 田 (霞ヶ浦)	角 田 (前橋西)	亀 井 (野田中央)	古宇田 (韭崎工業)	佐 藤 (埼玉栄)	戸 塚 (佐倉南)	金 子 (日工大駒場)
		2位	松 崎 (館林)	金 沢 (前橋西)	雨 宮 (韭崎工業)	栗 原 (大泉)	和 智 (霞ヶ浦)	草 野 (磯子工業)	吉 川 (霞ヶ浦)	竹 内 (富岡実業)
		3位	有 村 (日工大駒場)	山 田 (韭崎工業)	南 (霞ヶ浦)	丁嵐 (足工大附)	榎 本 (花咲徳栄)	結 城 (横浜修悠館)	中 村 (自由ヶ丘学園)	芦 澤 (韭崎工業)

第57回 平成23年	駒沢公園体育館	階級	50kg	55kg	60kg	66kg	74kg	84kg	96kg	120kg
		1位	文 田 (韭崎工業)	山 田 (韭崎工業)	雨 宮 (韭崎工業)	桜 井 (八千代松陰)	榎 本 (花咲徳栄)	斉 藤 (太田商業)	林 (韭崎工業)	金 子 (日工大駒場)
		2位	松 崎 (館林)	五十嵐 (野田中央)	高 橋 (花咲徳栄)	和 智 (霞ヶ浦)	諸 井 (佐倉南)	池 澤 (花咲徳栄)	山 坂 (北杜)	鈴 木 (霞ヶ浦)
		3位	河 本 (花咲徳栄)	村 上 (大森学園)	中 村 (館林)	武 井 (農林)	石 橋 (磯子工業)	井 上 (日工大駒場)	荒 金 (横浜修悠館)	井野越 (館林商工)

第58回 平成24年	茨城県立スポーツセンター	階級	50kg	55kg	60kg	66kg	74kg	84kg	96kg	120kg
		1位	清 水 (花咲徳栄)	小 柳 (韭崎工業)	中 村 (館林)	文 田 (韭崎工業)	長 島 (横浜修悠館)	蛭 田 (霞ヶ浦)	井野越 (館林商工)	山 本 (花咲徳栄)
		2位	小 林 (霞ヶ浦)	難 波 (埼玉栄)	三 輪 (霞ヶ浦)	櫻 井 (館林)	小 林 (大森学園)	和 智 (韭崎工業)	貝 塚 (霞ヶ浦)	佐 俣 (富岡実業)
		3位	山下部 (前橋西)	松 宮 (霞ヶ浦)	安 楽 (野田中央)	杉 田 (大田商業)	内 田 (韭崎工業)	伊 藤 (関学大附)	宮 内 (山梨農林)	伊 藤 (霞ヶ浦)

第59回 平成25年	館林市城沼総合体育館	階級	50kg	55kg	60kg	66kg	74kg	84kg	96kg	120kg
		1位	丸 山 (韭崎工業)	小 柳 (韭崎工業)	文 田 (韭崎工業)	村 上 (大森学園)	牧 瀬 (霞ヶ浦)	小 林 (大森学園)	宮 内 (山梨農林)	伊 藤 (霞ヶ浦)
		2位	吉 田 (霞ヶ浦)	安 楽 (野田中央)	大 山 (霞ヶ浦)	栗 原 (韭崎工業)	宮 澤 (韭崎工業)	和 智 (韭崎工業)	柴 崎 (太田商業)	平 山 (大 泉)
		3位	小 山 (山梨農林)	大 橋 (自由ヶ丘)	日 野 (横浜修悠館)	井 筒 (霞ヶ浦)	大 高 (埼玉栄)	田 澤 (足利工業)	藤 本 (霞ヶ浦)	揚 原 (大森学園)

第60回 平成26年	神奈川県横浜須賀アリナ	階級	50kg	55kg	60kg	66kg	74kg	84kg	96kg	120kg
		1位	高 橋 (農 林)	丸 山 (韭崎工)	大 山 (霞ヶ浦)	栗 原 (韭崎工)	山 崎 (霞ヶ浦)	和 智 (韭崎工)	上 之 (磯子工)	富 栄 (霞ヶ浦)
		2位	小 島 (太田商)	仲 田 (花咲徳栄)	倉 金 (農 林)	後 藤 (前橋西)	林 (韭崎工)	勅使川原 (前橋西)	豊 島 (日工大駒場)	酒 井 (関 宿)
		3位	深 澤 (韭崎工)	中 里 (大森学園)	高 山 (自由ヶ丘)	成 富 (花咲徳栄)	前 田 (花咲徳栄)	工 藤 (日工大駒場)	外 山 (霞ヶ浦)	藤 原 (韭崎工)





### 3. 女子

第1回公開平成24年	茨城県立スポーツセンター	階級	43kg	46kg	49kg	52kg	56kg	60kg	65kg	70kg
		1位	樋口美里 (富 実)	田邊優貴 (安部学院)	渡辺由香 (埼玉栄)	木村安里 (西邑楽)	廣瀬瑠美 (安部学院)	香山芳美 (安部学院)	鈴木紅夏 (大田商業)	阿部梨乃 (安部学院)
		2位		藤野沙希恵 (埼玉栄)	今 祐海 (安部学院)	堀 幸奈 (安部学院)	倉館 愛 (安部学院)	三浦由起子 (釜利谷)	高橋海寿々 (大森学園)	古市雅子 (安部学院)
		3位		河野桜子 (田村女子)	山田海南江 (安部学院)	三浦美優 (安部学院)	仲村理沙 (大田商業)	奥水ゆめみ (釜利谷)	亀井 彩 (安部学院)	牧島 涼 (西邑楽)
		3位		井田薫子 (前 西)	大関 蘭 (西邑楽)		花田彩乃 (安部学院)	伊藤百花 (埼玉栄)	源平彩南 (安部学院)	齋藤未来 (安部学院)

第2回公開平成25年	館林市城沼総合体育館	階級	43kg	46kg	49kg	52kg	56kg	60kg	65kg	70kg
		1位		田邊優貴 (安部学院)	加賀田葵夏 (文化学園杉並)	向田真優 (安部学院)	廣瀬瑠美 (安部学院)	香山芳美 (安部学院)	高橋海寿々 (大森学園)	古市雅子 (安部学院)
		2位		浅倉菜南 (龜崎工業)	山田海南江 (安部学院)	與那嶺優里 (安部学院)	花田彩乃 (安部学院)	香山芳美 (安部学院)	源平彩南 (安部学院)	齋藤未来 (安部学院)
		3位		鈴木花奈 (埼玉栄)	今 佑海 (安部学院)	三浦美優 (安部学院)	飯塚みなみ (埼玉栄)	矢後愛佳 (安部学院)	木村夕貴 (安部学院)	牧島 涼 (西邑楽)
		3位		澤田千優 (埼玉栄)	藤野沙希恵 (埼玉栄)	岩崎理栄 (埼玉栄)	佐々木なつみ (安部学院)	三浦由起子 (釜利谷)		

第3回公開平成26年	神奈川県横須賀アリーナ	階級	43kg	46kg	49kg	52kg	56kg	60kg	65kg	70kg
		1位		中村未優 (埼玉栄)	加賀田葵夏 (文化学園杉並)	今 佑海 (安部学院)	熊野ゆづる (安部学院)	矢後愛佳 (安部学院)	高橋海寿々 (大森学園)	齋藤未来 (安部学院)
		2位		田中亜弥瑠 (霞ヶ浦)	守田明日香 (安部学院)	岩崎理栄 (埼玉栄)	臼池優月 (鹿島学園)	増山汐音 (西邑楽)	源平彩南 (安部学院)	
		3位		佐藤雛子 (安部学院)	東川加奈 (安部学院)	齋藤遥花 (鹿島学園)	八木橋万葉 (前橋西)	亀井 彩 (安部学院)	木村夕貴 (安部学院)	
		3位		鈴木花菜 (埼玉栄)	澤田千優 (埼玉栄)	三浦美優 (安部学院)	山本彩也加 (農林)	鈴木芽衣 (太田立業)		

第4回公開平成27年	埼玉県上尾運動公園体育館	階級	46kg	49k	52kg	56kg	60kg	65kg	70kg
		1位	須崎優衣 (安部学院)	加賀田葵夏 (文化学園杉並)	南條早映 (安部学院)	向田真優 (安部学院)	矢後愛佳 (安部学院)	森川美和 (安部学院)	木村夕貴 (安部学院)
		2位	中村未優 (埼玉栄)	東川加奈 (安部学院)	齋藤遥花 (鹿島学園)	熊野ゆづる (安部学院)	臼池優月 (鹿島学園)	関谷佳那子 (西邑楽)	福島宇美 (安部学院)
		3位	田南部夢叶 (帝京)	石森美月 (文化学園杉並)	宮内美里 (埼玉栄)	山田彩夏 (釜利谷)	三輪奏歩 (安部学院)		菊屋真紀 (東洋大牛久)
		3位		澤田千優 (埼玉栄)	服部小鼓 (鹿島学園)	成國琴音 (文化学園杉並)	八木橋万葉 (前橋西)		





# 祝 令和5年度関東高等学校レスリング大会

選手の皆様のご健闘をお祈り申し上げます



各種スポーツ大会・イベントの  
宿舎・お弁当のご斡旋は、当社にお任せください！

## 旅行

- 団体旅行の企画・斡旋
- グループ・個人旅行の取扱
- 貸切バス手配

## 大会等

- イベント・パーティーの企画・斡旋
- スポーツ大会の宿舎・弁当の斡旋
- 各種大会・会合の宿舎・弁当の斡旋



## 株式会社 レイワ 総合企画

(一社)全国旅行業協会正会員 (公社)さいたま観光国際協会会員 埼玉県知事登録旅行業 第2-551号

〒338-0002 さいたま市中央区下落合2-12-9 TEL 048-824-1008(代) FAX 048-824-6338

営業時間 月曜～金曜 9:00～17:30 土曜 9:00～12:30 ※日曜・祝祭日休業

e-mail taikai@reiwakikaku.jp



埼玉県南埼玉郡宮代町

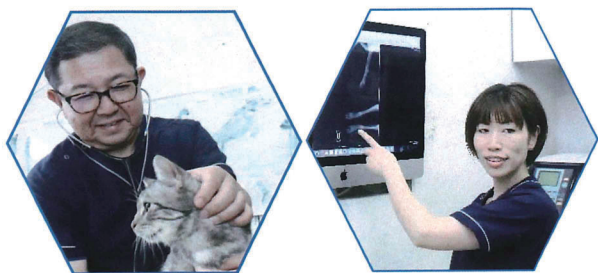
# 伊藤 動物病院



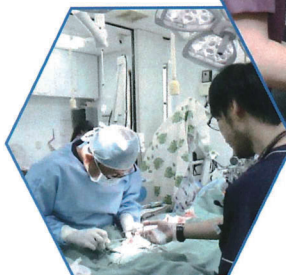
人を思いやる優しさと  
やる気に満ち溢れた  
**獣医師・動物看護師**を  
募集しています！

飼主様と信頼関係を築き、想いに寄り添う  
医療を目指しています！！

- ◆飼主様、一緒に働く仲間に  
感謝の気持ちと誠意を持っ  
て接する人
- ◆常に前を見て何事にも  
積極的に全力で取り組む人  
が活躍できる病院です！！



**実習・見学大歓迎！**  
**0480-35-2211 まで**



## 獣医師募集要項

【給与】 月給 28 万円～（見込み残業含む）

【勤務時間】 8:30～（シフト制）

【賞与昇給】 賞与年 2 回・昇給年 1 回

【休日休暇】 週休二日制・有給休暇あり

【福利厚生】 社会保険完備  
（厚生年金、健康保険、労災保険、雇用保険）  
皆勤手当、セミナー手当、食事手当、  
通勤手当（上限あり）、育休産休制度

【応募条件】 非喫煙者



## 豊富な医療機器



**ORAL-VET**  
歯科専用装置



**オゾン発生装置**



**ソノキュア**  
超音波手術器



**半導体レーザー**



**マイクロエンジン**  
整形外科用  
ドリルシステム



**ソノサージ**  
超音波メス



**内視鏡**

その他豊富な  
医療機器を揃え、  
様々な症例に  
対応できる環境  
を整えています！



埼玉県幸手市東 5-8-21

平日 9:00~12:00 / 15:00~19:00

日・祝日 9:00~12:00 / 15:00~18:00 休診日：木曜日

**幸手動物病院 0480-43-6111**



埼玉県南埼玉郡宮代町学園台 2-2-1

月~土 9:00~12:00 / 15:00~19:00

日・祝日 9:00~12:00 / 15:00~18:00

**伊藤動物病院 0480-35-2211**



埼玉県鶴ヶ島市三ツ木新町 1-1-1 3

カインズ鶴ヶ島店 2F

平日 9:00~12:00 / 16:00~19:00

日・祝日 9:00~12:00 / 16:00~18:00 休診日：火曜日

**いとう動物病院 049-279-2244**



千葉県野田市七光台 457-2

火~土 9:00~12:00 / 16:00~19:00

日・祝日 9:00~12:00 / 16:00~18:00

休診日：月曜日

**伊藤動物病院野田分院 04-7127-4001**





Stay

Banquets

Restaurant



真心を込めたサービスで、安らぎのひとときを



〒360-0032 埼玉県熊谷市銀座1-64  
 TEL:048-525-7611 / FAX:048-525-9842  
<https://www.marroad.jp/kumagaya/>  
 Email:kumagaya@marroad.jp





# Heritage・Resorts

都心から約1時間の温泉リゾートホテル



Shinrin-Koen  
Hotel・Heritage

四季の湯温泉  
しゅんりんこうん

- 多目的ホール
- 小会議室
- 和洋中レストラン
- ゴルフ・テニス
- ケータリング
- ご宴会

お弁当配達承ります



四季の湯温泉

熊谷スポーツ文化公園内にホテルオープン



KUMAGAYA  
SPORTS HOTEL  
PARK WING

- 多目的ホール
- 温浴施設
- レストラン
- ケータリング
- ご宴会

お弁当配達承ります



客室からの風景



ホテル・ヘリテイジ 四季の湯温泉

☎048-536-1212

埼玉県熊谷市小江戸川228

<https://www.hotel-heritage.co.jp>



熊谷スポーツ文化公園内ホテル PArk WING

☎048-528-1515

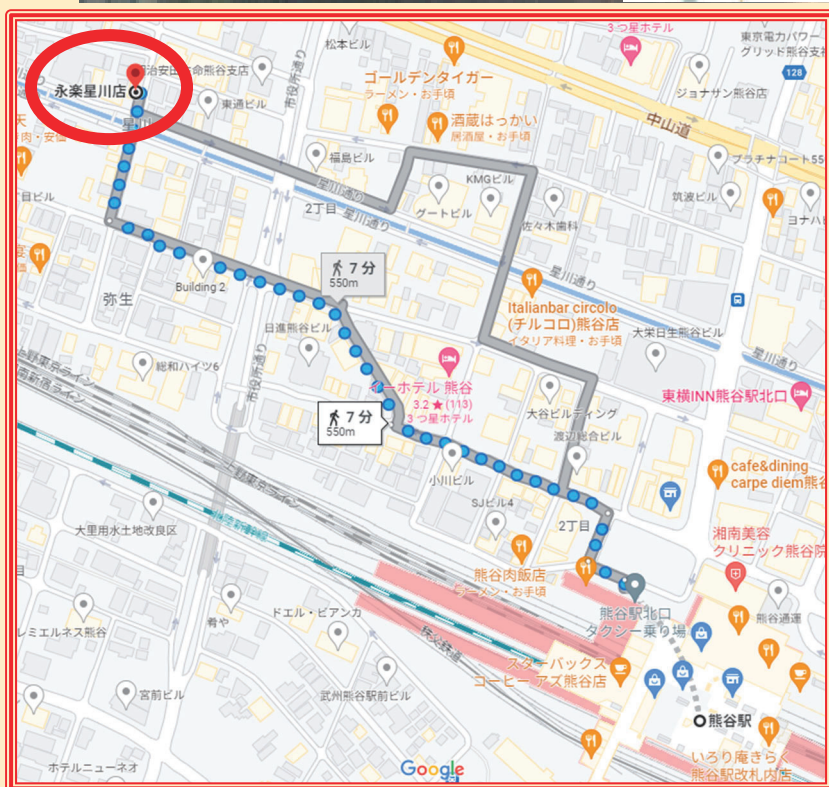
埼玉県熊谷市上川上882

<https://www.hotel-parkwing.com>



# 永楽 星川店

永楽 星川店は高校レスリングを応援しています



熊谷市星川 1-33-2

048-522-2266

熊谷駅から徒歩 7 分



# 祝 関東高等学校 レスリング大会

第69回 関東高等学校レスリング大会  
くまがやドームでの開催  
おめでとうございます

私達は レスリングに励む  
高校生を応援します！！



埼玉県知事許可（般-1）第54624号

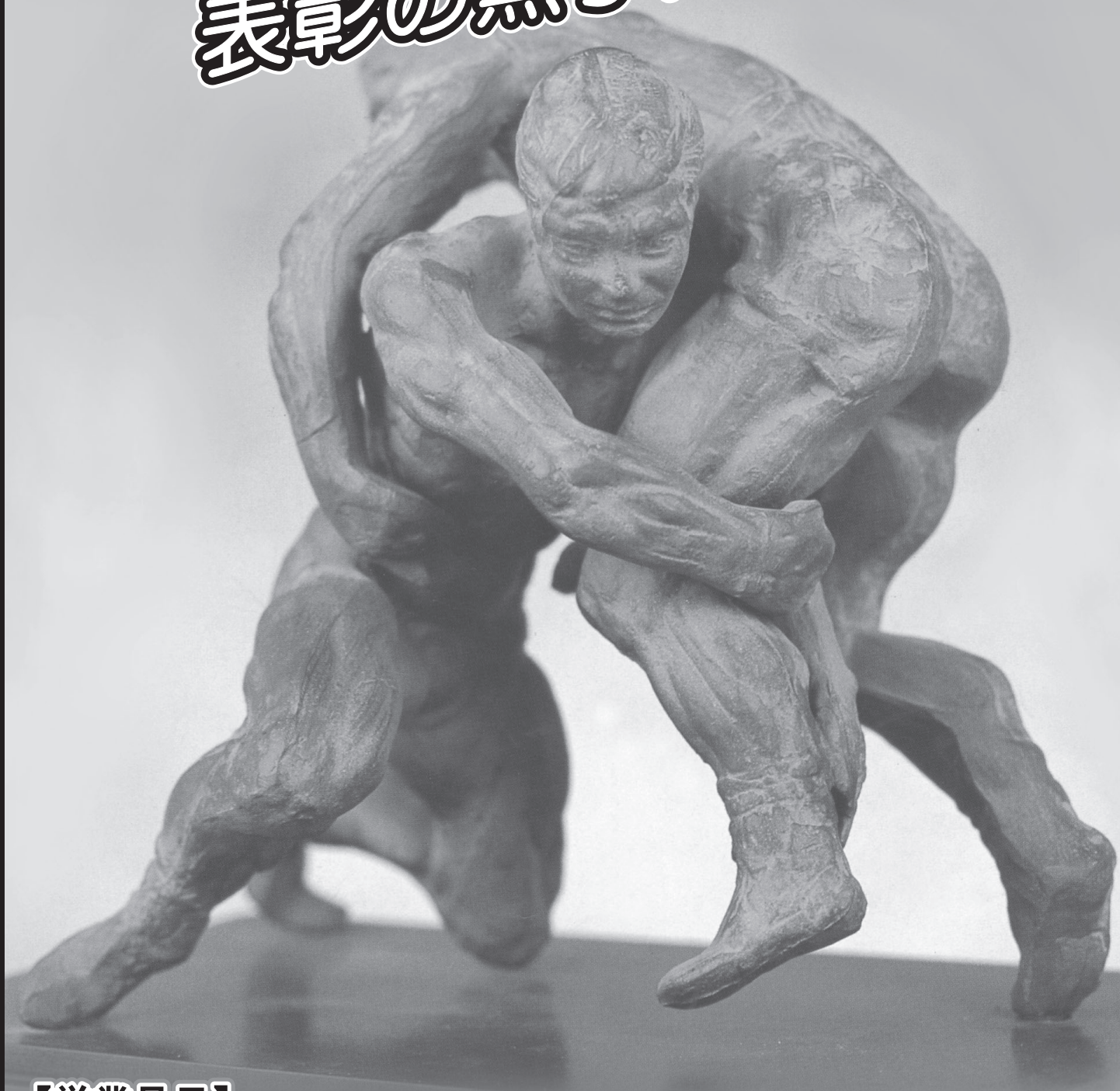
ホームページはこちら↓

有限会社 新堀工業  
埼玉県熊谷市三ヶ尻3733番地  
e-mai: niibori-co@if-n.ne.jp  
代表取締役 岡村雄一





大会の成功を祈り  
表彰の黒子に徹します！



【営業品目】

バッジ・メダル・カップ・トロフィー・金銀器製品・刺繍旗・染色旗  
ブロンズ・彫像・胸像・モニュメント・レリーフ・サインディスプレイ  
(各種デザイン考案制作・造形美術工芸品加工製作)



株式  
会社

イデア工房

〒260-0844 千葉市中央区千葉寺町1210-13  
TEL 043 - 265 - 4321 / FAX 043 - 265 - 4322  
<https://www.idea-koubou.co.jp>

# 祝 第69回関東高等学校 レスリング大会

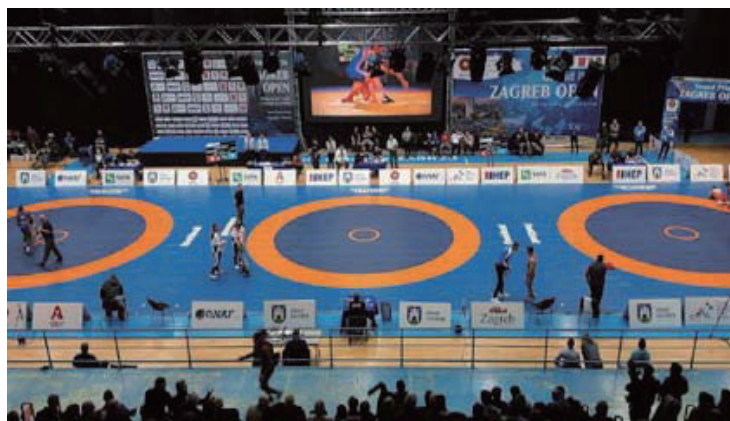
選手の皆様のご活躍、ご健闘を祈念しております。

**ishii** は学生レスリングの安全と 更なる発展を応援しています。

## 【納入実績】



富士見市立市民総合体育館



2017 年～ 18 年 ヨーロッパ選手権



学校法人 育英大学



学校法人 安部学院高等学校



UWW

世界レスリング連合公認



JWF

日本レスリング協会公認



まごころをこめたおもてなし  
大切な集いに

選ばれた味匠が  
丹精こめて

お届けします

ワールドクッキングサービス株式会社

■食事に関するご連絡先■

事業本部：埼玉県上尾市瓦葺 1074-5

電話：048-720-1011

FAX：048-720-1050

スポーツを頑張る学生を応援しています/



柔道整復師・鍼灸師をめざす

高校生・大学生・専門学生歓迎!!

整骨院で受付や助手としてアルバイトしてみませんか？

(株) Global Oriental Medicine

まちの整骨院グループ

埼玉県北葛飾郡杉戸町杉戸4-1-1

0480-32-1240



杉戸本院・高野台院・南桜井院・春日部東口院・  
武里駅前院にて見学いつでも歓迎！

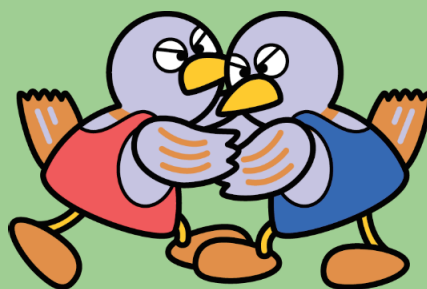
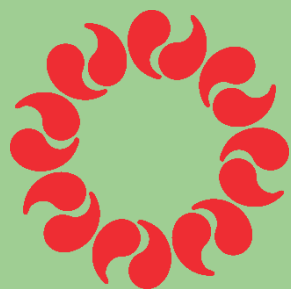
LINEまたはお電話でお気軽にご連絡ください♪

時給:990円～  
時間:応相談

祝

## 第 69 回関東高校大会

参加選手の健闘をお祈りいたします



## 埼玉県レスリング協会

会	長	稲生	米蔵
副	会 長	石原	茂
		菅	芳松
理	事 長	井上	謙二
相	談 役	松下	昌代
強化	委員長	鈴木	豊
事 務	局 長	清水	博之
参	与	宮原	厚次
理	事	森山	泰年
		小林	純一
		金崎	正一郎
		中村	真吾
		和久井	美子
		小原	日登美

Do your best efforts  
to achieve your  
own goal!

自らの目標に向かって全てを出し切れ！



埼玉県少年少女レスリングクラブはレスリング競技を応援しています！



# 祝 関東高等学校レスリング大会 開催



高校生レスラーの皆様 御健闘をお祈りいたします！

## 本庄市レスリング協会

(本庄市スポーツ協会加盟団体)

会長 高岸 利之

本庄市レスリング協会主催・共催大会

### 第6回 コンバットレスリングアジア選手権大会



2023年6月25日(日)

会場：埼玉県・本庄総合公園体育館

### 第3回 本庄市民レスリング大会 2023



2023年12月17日(日)

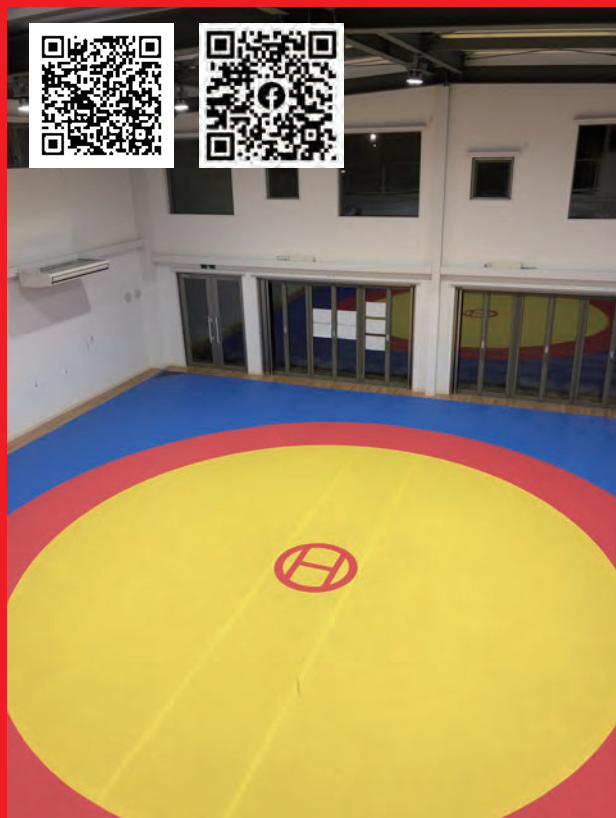
会場：埼玉県・本庄総合公園体育館

大会に関するお問い合わせ（出場・応援等）は事務局まで [info@mca.jp](mailto:info@mca.jp)（担当／吉澤）



# 本庄道場

HONJO-DOJO



レスリング サンボ キックボクシング グラップリング 道場レンタル

[アカデミア・アーザ本庄支部] 埼玉県本庄市早稲田の杜 4-1-2 ● 03-3214-1233 ● info@mca.jp

## 祝 関東高等学校レスリング大会 開催



MMA・KickBoxing・Jiu-Jitsu・Wrestling・Sambo

アカデミア・アーザ

KICK BOXING  
SAMBO  
WRESTLING  
GRAPPLING  
MMA



トライフォース水道橋

BRAZILIAN JIU-JITSU

※「トライフォース水道橋」は  
アカデミア・アーザの柔術  
クラスの名称です。



Facebook



Instagram



AZ.TOKYO.2013

水道橋駅から  
徒歩5分

連絡先  
▶本庄道場と同じです

東京都千代田区神田三崎町 2-6-6 光建ビル



令和5年度

第69回 関東高等学校レスリング大会

# いざ進め！ 埼玉から日本一へ

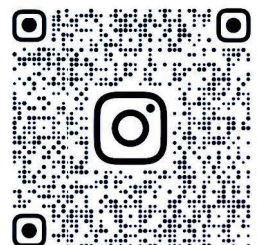
埼玉栄レスリング部



学校法人 佐藤栄学園

埼玉栄高等学校 埼玉栄中学校

レスリング部保護者会一同



@SAITAMA\_SAKAE\_WRESTLING

 **頑張れ埼玉県選手団！**

**レスリング競技を  
応援します！**

**祝** 令和 5 年度

**第69回 関東高等学校レスリング大会**

**埼玉栄中学・高等学校  
レスリング部 OB 会**





祝

令和 5 年度

第69回 関東高等学校レスリング大会

**選手の皆さんを  
応援しています！**

頑張れ埼玉県選手団！

埼玉栄中学・高等学校レスリング部後援会





TOKUHARU PRIDE を胸に  
頑張れ！！宝物達

花咲徳栄高校レスリング部  
保護者会 一同

# 花咲 Jr.の 運動教室



小中学生の体力低下が叫ばれている昨今、体力向上につながる運動を一緒にしてみませんか？幼児～中学生を対象にマットの上で全身を使った運動やトレーニングをします。バランス感覚や、柔軟性、俊敏性などの基礎体力向上にオススメです！！



・日時：毎週火曜日・木曜日、19:30～20:30

※変更がある場合があります

・場所：花咲徳栄高校武道館1F

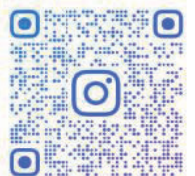
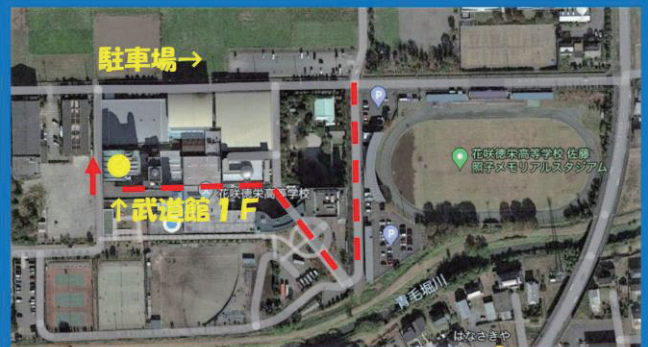
・準備：運動できる服装、タオル、水分

・代表：前田 頼夢（まえだ らいむ）

Tel (090-3887-3163)

Mail (maeda@hanasakitokuharu-h.ed.jp)

会費は無料です。お気軽にご連絡下さい！！



@HANASAKIJR\_UNDOU



ふくろうや小動物達と触れあって癒されよう♪



猛禽屋東京店

# フクロウの巣カフェ



御徒町駅から 徒歩 2 分 上野駅から 徒歩 3 分

大人 / Adult : ￥ 1650 (税込)  
子供 / Child : ￥ 1100 (税込)

時間無制限 (混雑時、入替制)  
ワンドリンク、写真撮影OK

癒しの空間をご自宅にもいかがですか(^\_^)  
どこよりもお安く販売いたします!

本カフェは以下の登録に基づき営業しています。

【動物取扱業種別及び登録番号】

販売  
展示

20東京都  
20東京都

販売  
展

第006784号  
第006784号





会議、スポーツ大会、法事、歓送迎会、謝恩会、内祝い、その他各種催し物等に・・・。

# と り へ い 平 荳 利 平 の お 弁 当

群馬県優良物産推奨品



当日  
キャンセルOK

鳥めし弁当(竹)(松)  
に限ります。

詳細はご注文時  
にお尋ね下さい

▲ 上州御用  
鳥めし竹弁当

各種イベントでの

お弁当 配達 承ります。

お弁当は市内は10個以上、  
市外は20個以上より配送承ります。

【本部受注配送センター】

〒379-2142 群馬県前橋市下阿内町305-10

電話 **027-265-1137**

PC <https://www.torihei.co.jp/tyumon/>

ご予約はお電話、またはPCからご注文いただけます

《人気メニュー「上州御用鳥めし」をはじめ、各種バラエティ豊かに取り揃えております。》

## レスリングをデザインする



**AZZURRO  
SPORTS**



アズーロスポーツ





信頼のルーダス スポーツ!  
—レスリング用品、用器具—

[www.ludus.co.jp](http://www.ludus.co.jp)



LUDUS SPORTS

(公財) 日本レスリング協会公認

株式会社 **ルーダススポーツ**

代表取締役 五十嵐 公浩

〒114-0034 東京都北区上十条 4-8-2-1F

TEL 03-5948-6205

FAX 03-5948-6240

E-mail : [info@ludus.co.jp](mailto:info@ludus.co.jp)

# Wrestling

WEAR GOODS - CUSTOM ORDER

試合用・練習用ユニフォーム製作から  
移動着や日常でも着用できるウェアまで  
自由に製作できます。

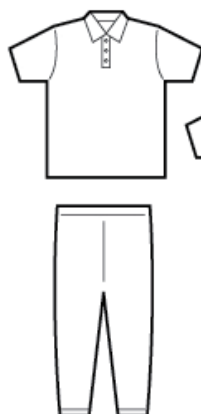
まずはお問い合わせください。

**EIGHTIE'S®**

池袋 オーク店

[ikebukuro@80-s.jp](mailto:ikebukuro@80-s.jp)

TEL:03-5911-8025



# 東日本少年少女レスリング連盟



高校生レスラーの皆さん

少年少女の憧れとなる

活躍を期待しています！！

■名誉会長	小玉 美昭：小玉ジュニア
■会長	奥屋敷賢彦：横須賀ジュニアレスリングクラブ
■理事長	本田原 明：WAKO Wrestling Club
■事務局長	平岡 未明：逗子キッズレスリングクラブ
■審判長	矢動丸 靖
■強化委員長	船越 光子：下野サンダーキッズレスリング

がんばれ！  
関東レスリング選手団

WAKO Wrestling Clubは  
レスリング競技を応援しています！



# 有限会社フィットネスアシスタンス



- フィットネスクラブ・運動施設等の施設運営・運営アドバイス・業務受託
- 企業の運動セミナー・福利厚生施設運営・従業員の健康アドバイス等
- こどもの運動系習い事の施設運営、企画、アドバイス、イベント企画・運営等

埼玉県三郷市の習い事!!  
**フェニックスクラブ**

見学  
体験随時  
募集中!!

レスリング ビギナー 月・水)16:00~17:00  
週1回 (税込) 4,950円

●埼玉県三郷市谷口204-5  
お申込み・お問い合わせは下記の電話番号までご連絡ください

☎ 048-951-7381

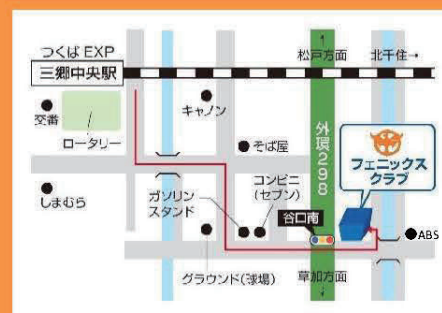


クラブHP



**会員募集**

初心者大歓迎!!

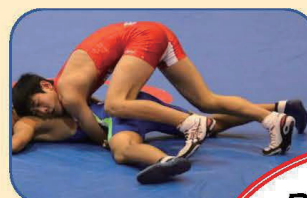


## 花咲Jr.クラブ



**HANASAKI Jr.**

子供たちが一生懸命に  
打込んでいる  
レスリングの楽しさを  
色々な人に広めたい。



見学・体験は随時  
受付中です。  
コメント欄へお気軽に  
問合せ下さい。

- ☆【募集】 幼年から中学生 男女
- ☆【会費】 入会費無料。月謝：幼年500円、小学生1000円、中学生1500円
- ☆【練習】 日曜：10時から12時。 火・木曜：19時半から20時半（運動教室）
- ☆【場所】 花咲徳栄高校レスリング部道場（都合により変わる場合があります）

@hanasaki.jr.wrestlingclub

**一緒に頑張る仲間 募集中**



**祝**

**第69回 関東高校レスリング大会**

**目指せ！オリンピック！！**

やまさき社会保険労務士  
事務所

〒349-0114 埼玉県蓮田市馬込 4-112

TEL048(796)5253 FAX048(796)5254

ヤマザキ



ショップ



**Yamazaki**

**花咲徳栄高校店**

# がんばれ！ 花咲徳栄高校

お食事処 いがらし

〒347-0032  
埼玉県加須市花崎1-35-11  
TEL 0486-65-8336



燃えろ！  
花咲徳栄高校  
焼鳥屋 山吹

〒125-0042 東京都葛飾区金町 5-36-8

TEL 03-5660-5670

祝 令和5年度関東高等学校レスリング大会

# 熊谷ロイヤルホテルすすき

〒360-00445 埼玉県熊谷市宮前町2-51  
TEL 048-521-0523 FAX 048-526-2404

## メンタルトレーニングで 最強の自分を引き出す!!

「公認心理師」がイメージワークを指導!  
心のトレーニングで、さらなる強さでへ

心理療法研究室スアラロハニ

東京都板橋区大山金井町 52-4 Phone 03-5939-8835

<https://www.suararohani.com> スアラロハニ 検索

ライバルに差をつけろ

Garen House

ガーデンハウス リアン

LIAN

フラワーギフト (花束・アレンジメント・鉢花・他)  
スタンド花・ウェディングブーケ・イベント会場装花

ご予算に応じて承ります

Cut Flower Adviser Professional No.012-P//01122

埼玉県加須市鴻基6-5

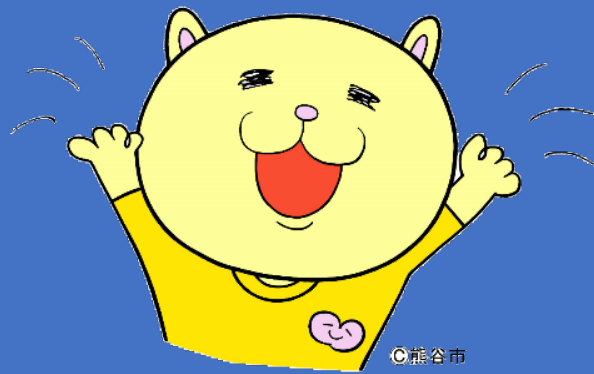
(国道122号沿い・藤の台工業団地交差点そば)

TEL/FAX 0480-53-7470

# (有)オガワスポーツ

埼玉県三郷市戸ヶ崎3142 TEL/FAX 048-955-5386





© 熊谷市